

ジタクの新聞

Yamanashi

山梨のマイホーム探しは
ここから始めよう!
家を建てたい人にきっと役立つ!

vol. **10**

ウェブサイト版は
こちらから↓



Contents

- 1 ジタクのジタク ペットと暮らす家づくり(犬・猫)
- 2 ライフスタイル 理想の部屋の配色とは?
- 3 ジタクのジタク 窓断熱で快適な暮らしへ
- 4 ライフスタイル シンボルツリーの選び方
- 5 ライフスタイル こだわりの倉庫・物置



Jitaku no Shitaku

The Yamanashi Nichiichi Shimbun JITAKU no SHITAKU 2025 Spring



家づくり学校は山梨で住宅情報誌を発行する
画K G情報【東証スタンダード上場】が運営
している家づくりの相談窓口です

新築 建て替え リフォームの 会社選びや、お金の不安は

新築・建て替え・リフォーム相談&優良工務店紹介サービス

家づくり学校 甲府校へ

アドバイザーが無理のない予算と一緒に考え、最適な住宅会社を提案します

相談・紹介 無料



参加特典

個別相談・セミナー参加で
情報誌「山梨での家づくり」&
「家づくりノート」プレゼント

基本から
しっかり学べる!

新築セミナー



住宅会社の見極め方、違いと価格ズバリわかります!

3/23(日)・29(土) 4/5(土)・13(日)・19(土)・27(日) 13:00~16:00

後悔しない判断
基準がわかる!

建て替え・リフォームセミナー

建て替えか? リフォームか? 迷わない判断術

3/22(土)・30(日) 4/12(土)・20(日) 10:00~12:00

個別相談&オンライン相談も随時受付中! ご予約・問合せはHPまたはお電話でお気軽に!

山梨県内 **40**社以上の会社から 提案・紹介



「家づくり学校」は安心・安全で住み心地がよく、省エネで家計と環境にやさしい
「持続可能な家づくり」を応援します

延べ23,000組以上が利用されています!



見るべきポイントや大切にしなければならぬところを学びました。
要望や予算に合わせて住宅会社も
ピンポイントで提案してもらえたので、
効率よく検討していけそうです。

甲府市 Uさんご家族

家づくり学校 甲府校



お気軽にご予約・ご相談ください

055-267-7622

家づくり学校 甲府



甲府市向町290-3

向町交差点和戸通り沿い

10:00~18:30(火曜日定休)

無料駐車場 完備

キッズコーナー・授乳室

おむつ交換台 完備





家の敷地内に整備された
ドッグラン、リードなしで自
由に走り回れる



写真提供:100%LIFE/SNUG FACTORY

↑詳しくはウェブサイト「シタクのシタク」へ
↑詳しくはウェブサイト「シタクのシタク」へ

with DOG 快適に過ごすアイデア紹介

家族の一員として迎え入れるケースも多い犬。温暖化で夏の猛暑が続く中、愛犬と室内で一緒に暮らす場合、暑さに弱い犬が多いため、人も犬も快適な温度で過ごせる環境が求められています。家づくりや会社選びなどをサポートしている「家づくり学校 甲府校」(甲府市向町)の担当者にポイントを聞きました。

犬と暮らす家づくりのポイント

- ★快適な温度を保てる断熱性や気密性
- ★滑りにくい床材や消臭機能のある内装材
- ★散歩から帰宅後に足を洗える水場
- ★ドッグランなど犬が自由に遊べる場所

新型コロナウイルスの流行で人と人の触れ合いが限られた中、安らぎを求めて犬などを飼い始めた人が増えていることもあり、「家づくり学校 甲府校」の窓口には、愛犬と暮らす家づくりの相談も少なくないそうです。

愛犬のスペース設置

犬は屋内でも走りまわることが多い犬。けがを防ぐために滑りにくい床材を選ぶことも大切です。同じ床材を壁まで貼ることで、犬による汚れや傷を防ぐ効果があるそうです。匂いが気になる場合は、消臭機能のある内装材を選ぶのもポイントです。

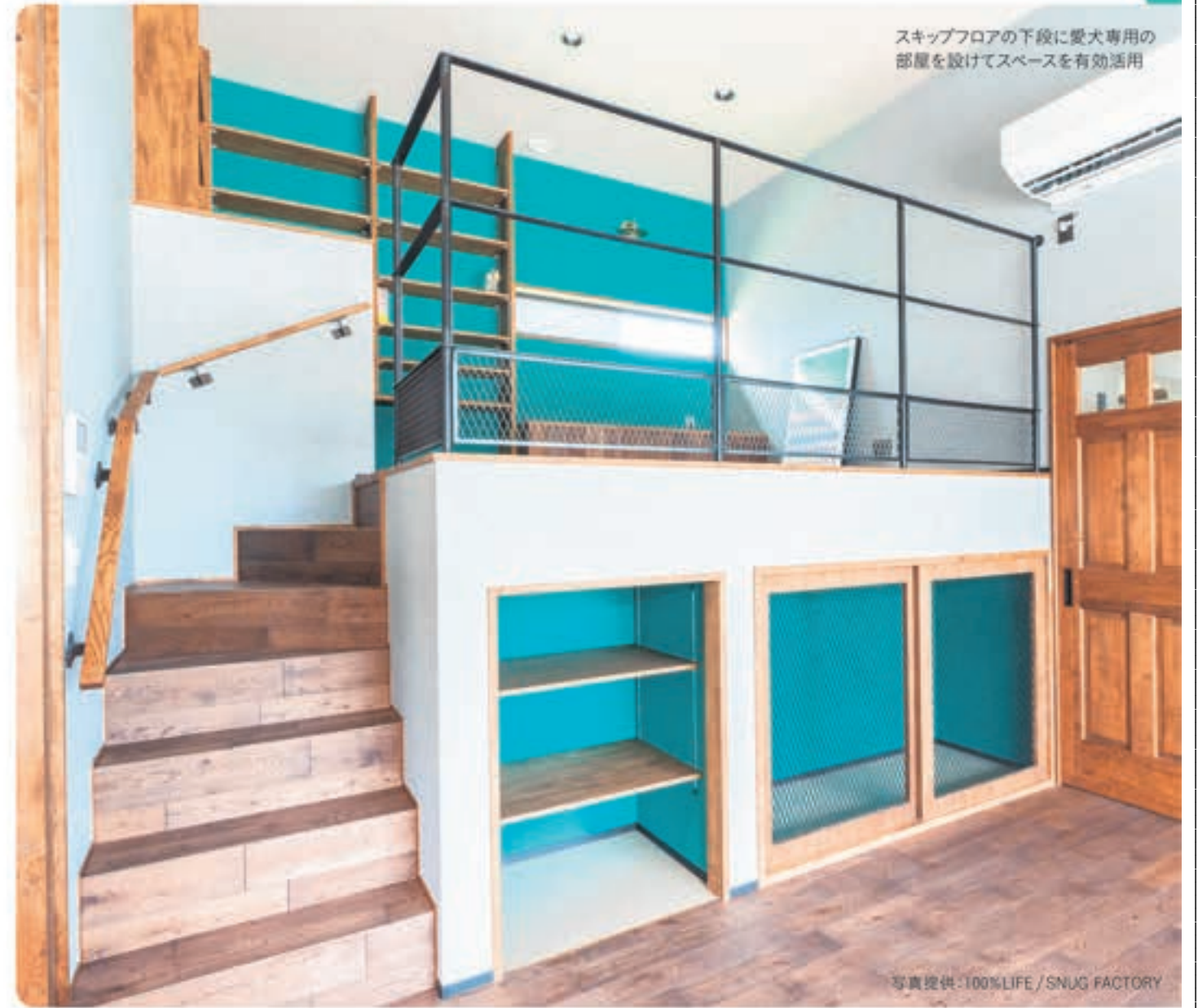
同校の担当者は「大切な愛犬と快適な暮らしを送るためには人も犬も心地よい住環境を整える必要があります。ポイントはいくつもあり、予算の範囲でどこにこだわるかを決めることが大切ですね」と話しています。

ロフトの下に設けた愛犬専用スペース



写真提供:リビングデザイン

夏バテや熱中症から守る人も犬も心地よい住宅を



スキップフロアの下段に愛犬専用の部屋を設けてスペースを有効活用

写真提供:100%LIFE/SNUG FACTORY

甲府市池田モデルハウス「高性能でありながら木を楽しめる長期優良住宅」

販売説明会、開催。



全棟構造計算

耐震等級3

断熱等級5

長期優良住宅

ZEH基準

For Sale

家具付き モデルハウスを まるごと!



モデルハウスならではの特別仕様住宅



- システムキッチン
- オーダーロールカーテン・ブラインド
- ペレットストーブ
- エアコン
- セレクト家具
- 照明

家具・設備付きまるごと

2024年7月築 甲府市池田モデルハウス 4LDK

モデルハウス見学もできます!

所在地: 甲府市池田1丁目527番8他
 交通: JR中央線「甲府駅」徒歩32分
 敷地面積: 宅地部分 237.33㎡(71.79坪)/ 道路部分 35.5㎡(10.73坪)
 地目: 宅地/ 公共用道路
 用途地域: 市街化区域/ 第一種住居地域 建ぺい率/ 容積率 60/200
 建物面積: 1階/59.83㎡ 2階/38.09㎡ 延床面積/97.92㎡(29.62坪)
 設備等: 上水道/ 下水道、オール電化、ウッドデッキ4.5坪(屋根付き)



山梨県甲府市池田1丁目527-8他



【甲府西店】 甲府市下飯田3丁目1-39 TEL:055-226-0369
 【富士吉田店】 富士吉田市下吉田5-15-29 TEL:0555-24-3999
 (山梨県知事免許(6)第1918号)

販売説明会開催! ※要予約



木の家の注文住宅なら
HUCK(ハック)
ハック 山梨

シタクのシタク



詳しくはウェブサイト「シタクのシタク」へ

愛猫の習性・好みに配慮 自由に過ごす空間づくり

近年、交通事故や感染症予防などの観点から室内飼育が推奨されている猫。猫が快適にのんびりと過ごすためには、猫の習性や好みを考慮することが大切です。

enduno(本社・南アルプス市寺部、遠藤博行社長)の担当者が勧めるのは、高い所が大好きな猫が上がったり下がったりして運動するためのキャットウォークを作ることです。壁にステップを設置するような本格的なキャットウォークでなくても、梁を出したり、カーテンボックスを作ったりすれば、その上を猫が移動して運動不足の解消になります。

中庭で日なたぼっこ

好奇心が旺盛な猫には、外に飛び出さないような防止策を講じましょう。例えば玄関は内側にドアを付けておく安心です。また、壁に囲まれた中庭を作るのも良いでしょう。安全に外で遊ぶことができ、室内に光がたくさん注ぐので日なたぼっこも楽しめます。

日なたぼっこスペースを作る際に、注意しなければならないのがサッシの性能です。同



梁を出して高い所が大好きな猫が自由に歩けるように工夫

社の担当者は「最近太陽の熱を遮る性能が高いガラスもあるため、日なたぼっこをする場所の窓は、遮熱性能が高すぎないものを選ぶと良いでしょう」と話しています。

猫のトイレは、落ち着かない場所に作ってしまうとストレスを感じてしまうため、清潔で静かな場所を選んであげるのがポイントです。お勤めは、廊下の収納下に空間を作って専用スペースを設ける方法。三方を囲まれたスペースで落ち着いてトイレを使うことができるほか、上の収納に砂やシート、掃除道具などのトイレグッズを入れられるので飼い主にとっても簡単に手入れができるので便利です。空間スペースの奥の壁にダクトを設ければ、臭いを排出できて快適です。

with Cat プットと暮らす家づくり

犬や猫などペットを飼う家庭が増えています。新居を建てる際、家族の一員でもあるペットも快適に暮らすことができるように配慮したいと考えている人も多いのでは?特に飼っている人が多い犬と猫と暮らす家づくりのポイントを専門家に聞きました。



猫と暮らす家づくりのポイント

- ★キャットウォークなど高い所に遊べる場所を
- ★玄関などの出入り口に脱走防止策を講じる
- ★外を眺めたり日なたぼっこできる窓を設置
- ★爪が入らない壁材を使用。爪とぎスペースを確保する
- ★トイレスペースは静かで落ち着ける場所に

壁材で消臭対策も

壁や柱、家具などをポロポロにしてしまう悩ましい爪とぎには、硬めのクロスを選ぶ方法や、本漆喰にして爪が入らないようにする方法などがあります。消臭機能が高い壁材もありますし、漆喰の壁は臭いを吸収したり、消臭したりする効果もあるので、好みに合わせて選びましょう。水回りに使用することが多いタイルを活用するのも手です。ただ、全てを爪とぎNGにするともストレスが溜まってしまうので、専用の爪とぎスペースを作ってあげましょう。

床も傷に強い素材がたくさんあります。店舗で使用するような塩ビタイルは、傷がつきにくいだけでなく、粗相をした時にも手入れしやすいのが特徴です。

担当者は「滑りにくい加工がされている素材もありますが、人間の住み心地を優先し、



中庭を作ることで日なたぼっこの場所を確保

専用の爪とぎ場所。ポロポロになったら交換が可能です



無垢のフローリングを使うのも良いと思います。猫にとっても暖かで快適です。床の傷も思い出の一つ。猫と暮らす家づくりでは、何を優先するかをよく考えて進めるといいですね」とアドバイスしています。

1回で成功させるために何が重要? 家づくり勉強会



3.23(日) 午前11時~4時 山梨県立図書館 055-232-3715



山梨県で 水道局 指定工事店 土日 施工可 漏水調査 検定率 92%

水のトラブル・お困り事は 何でもお任せください!

MITSUBISHI ELECTRIC SRT-S376 給湯省エネ2025事業 補助金 対象商品

メーカー希望小売価格 ¥1,400,850

補助金適用後の実質価格 ¥318,800(税込)

工事費、処分費込

ST水道メンテナンス株式会社

お急ぎ・お困りの方 0120-949-073

まずはお電話ください 営業時間(お電話受付) 7:00~20:00/水曜定休

山梨県 北杜市 八ヶ岳エリア・武川・白州・須玉・明野を取り扱っております。

北杜市 不動産会社

ベストランド

(社)山梨県宅地建物取引業協会会員 山梨県知事(5)2079号

住所移転しました。北杜市大泉町西井出 8240-7980-3 http://www.bestland.jp

TEL0551-37-6660 定休日 日・水曜日 営業時間 9:00~17:00

理想の部屋を実現する配色は？ 空間イメージを明確化 トーンの統一心がけて

新生活のスタートに合わせて、部屋を心地良いお気に入り空間に整えてみませんか。新築やリフォームを考えている人はもちろん、部屋の模様替えにもおすすめのカラーコーディネートについて、インテリアデザインを行うサンアベニュー(甲府市富竹3丁目)のインテリアコーディネーター・中島淳子さんが教えてくれました。



建物に使われた木材の色を基調に、ダークウッドの家具を配置して落ち着いた空間に



カーテンやシェードのプリントに使われているイエローをアクセントカラーにしたコーディネート

ナチュラル、和モダン、アジア、英国風、北欧風、クラシックなど、部屋のイメージはさまざま。新築やリフォームをする際、自分がどのような空間にしたいのかイメージを明確にすることが大切です。白・黒・グレーなどの無彩色でまとめるのか、有彩色の中でも赤やオレンジ、黄色といった「暖色系」と青や緑、紫などの「寒色系」をどのように用いるか、SNSなどを活用して日本だけでなく海外の部屋づくりの写真をみることでイメージをつかみやすくなります。中島さんは「たくさんの写真を見て自分は何が好きなかを再認識し、イメージを固めていきましょう」とアドバイスしています。



壁紙から塗装、窓回り、テーブルクロス、照明、ラグ、チェアまで中島さんがトータルコーディネート。プレートの飾り方でこだわったそう

配色の「黄金比」を活用

インテリアの配色には、一般的に黄金比率「70:25:5」が用いられ、この割合で配色を考えると美しくまとまります。壁や床、天井など空間全体の70%を占める「ベースカラー」は、シンプルで落ち着いた色を選ぶことで、安定感と統一感をもたらす、視覚的に疲れにくい空間になります。家具やカーテン、ラグといった重要な要素に使われる「メイン(アソート)カラー」は空間の25%を占めます。ベースカラーと調和し、視覚的に豊かさを加える色を選ぶことがポイントで、例えばベースカラーがホワイトの場合、メインカラーはダークブラウンやディープブルー、逆にベースカラーがグレーの場合は、メインカラーはホワイトやグレイジュ、淡めのブルーやグリーンなどもお勧めです。

空間の5%を占める「アクセントカラー」はクッションや小物、アートなど、小さなアイテムに使われる色で、部屋に個性とインパクトを与え、少量ながら空間全体を引き締めます。インパクトのある反対色やビビッドな色を選ぶことで、部屋が単調にならず動きやリズムが生まれます。

ホワイトやパステルカラーなどの明るい色は空間を広く見せ、軽やかな印象を与えます。自然光を反射しやすく、部屋全体が明るく感じられるので、小さな部屋に特に効果的です。ダークグレーやネイビーといった暗い色は、重厚感や落ち着きを与える効果があり、空間を引き締め、洗練された大人の雰囲気を出しますが、使い方を誤ると狭く感じられることもあるためバランスが重要です。その際、同じトーン(色調)の色を使用すると統一感のあるまとまりの良い空間になります。特にふわっとしたやわらかい印象のペールトーンや明るく澄んだライトトーンは、多色使いでも合わせやすいと言われています。

木材や金属との調和も

店頭で家具やファブリックを選ぶ際は、部屋の写真を撮ってから行くといいでしょう。見た目の印象や自分の好みを優先して選ぶと、持ち帰って実際に置いた時に空間に合わないケースもあるためです。また、木材と金属がごちゃ混ぜになってしまうと調和が乱れて

しまうので、ウッディーな空間にまとめるのか、ゴールドやシルバーといった金属を取り入れても違和感がないかをイメージし、統一感を意識すると選びやすくなります。特にカーテン選びは最後になることが多いので、壁紙や家具との相性を考え、トータルでコーディネートしましょう。空間イメージが明確になっていても家具やファブリックを選ぶのは難しく、床や壁紙との調和や微妙な色の違いで迷ってしまう場合は、インテリアのプロに相談するのも手です。中島さんは「自分の好みや意見を断片的にでも伝えることで、プロがその要望を上手にまとめて提案・解決してくれます。美しく居心地の良い空間をつくり、おうち時間を楽しんでください」と呼び掛けています。



木材がふんだんに使われたナチュラルな空間に鮮やかなカウチソファやアートが映えます



「美しく居心地の良いお部屋作りを楽しんで」と話す中島淳子さん

山梨県インテリアコーディネーター協会では、一般も参加できるセミナーや夏休み子どもワークショップを開催しています。インテリアコーディネーターやインテリアに興味のある方は、HPをご覧ください。HPは <https://ic-yamanashi.org>

TVもインターネットも固定電話も、 まとめてNNSにお任せください!

NNSのケーブルテレビで暮らしをもっと楽しく便利に!!

- 地上波もBSもアンテナ不要で安定して楽しめる!
- 地域密着だからアフターサービスも充実!
- NNSでしか観られない地域密着のコミュニティチャンネル!
- CATV利用者はインターネットがとっておトクに!

NNSのインターネット

CCNet光

プロバイダ料もかかりません

光100 100Mbps 月額 2,750円

新規ご加入は工事費16,500円が0円!

NNSの固定電話で暮らしをもっと安心・安全に!!

ケーブルプラス電話

基本料金 月額 1,463円

迷惑電話自動ブロック 月額 330円

特殊詐欺のきっかりとなる「怪しい電話」を自動約98%ブロック!

みなさまの生活パートナー NNS日本ネットワークサービス

総合受電窓口 **コンタクトセンター** 甲府市北口2-14-14 Tel.055-251-7111

(電話)月~金 9:00~19:00、土日祝 9:00~17:00 (窓口)月~土 9:00~16:30 ※祝日を除く

本社営業部 甲府市北口2-14-14
エリア:甲府市・甲斐市

南支局 中央市西花輪4443
エリア:中央市・昭和町・市川三郷町・身延町・南アルプス市(旧八田村)

北支局 韮崎市藤井町北下保280-1
エリア:韮崎市・北杜市(北川町・白州町を除く)

東支局 富木市石和町東196-1
エリア:富木市・甲府市(田中道町)

(窓口)月~金 9:00~16:30 ※祝日を除く
<https://www.nns-catv.co.jp>

※上記エリア内でもサービスが提供できない場合がございます。詳しくはお問い合わせください。

販売エリア	甲府市中小河原1丁目	中巨摩 富士川町最勝寺	中央市 成島	甲斐市 篠原	甲斐市 天狗沢	甲府市 塩部3丁目	南アルプス市 山寺	南アルプス市 江原	市川三郷町 市川大門
価格	8,700万円	1,380万円	987万円~1,397万円	1,274万円~1,338万円	782万円~917万円	1,177万円	925万円~968万円	751万円~782万円	464万円~684万円
土地	1,534.00㎡(464.03坪)	318.00㎡(96.19坪)	204.82㎡(61.95坪)~329.91㎡(99.79坪)	240.73㎡(72.82坪)~252.82㎡(76.47坪)	211.05㎡(63.84坪)~229.01㎡(69.27坪)	268.41㎡(81.19坪)	330㎡(99.82坪)~368.64㎡(111.51坪)	232.13㎡(70.21坪)~235.25㎡(71.16坪)	226.17㎡(71.47坪)~243.52㎡(73.66坪)
建物	685.84㎡(207.46坪)	156.50㎡(47.34坪)	156.50㎡(47.34坪)	17.5万円	12万円~13.5万円	14.5万円	8.3万円~9.2万円	10.7万円~11万円	6.5万円~10万円
特徴	JR身延線「甲斐吉野」徒歩12分、軽鉄甲府2期線、2001年築、現況賃貸中、2025年4月引き渡し予定、ハウスメーカー施工。(概介)	JR身延線「最勝寺」徒歩36分、バス停「最勝寺」徒歩1分、木造2階建、65DK、1985年築、現況賃貸中、2025年4月引き渡し予定、ハウスメーカー施工。(概介)	JR身延線「成島」徒歩36分、バス停「成島」徒歩1分、木造2階建、65DK、1985年築、現況賃貸中、2025年4月引き渡し予定、ハウスメーカー施工。(概介)	JR中央線「篠原」徒歩20分~21分、徒歩バス停「バスセンター」徒歩6分~8分、徒歩バス停「バスセンター」徒歩6分~8分、徒歩バス停「バスセンター」徒歩6分~8分、上棟後地味にて引き渡し。(売主)	バス停「天狗沢」まで徒歩6分~7分、最上層公園まで徒歩7分~8分、上下水道・LPG、建ぺい率50%、容積率80%。(売主)	バス停「塩部」徒歩3分、建ぺい率60%、容積率200%、上下水道完備、緑が丘スポーツ公園徒歩10分。(売主)	バス停「山寺」徒歩9分~10分、上下水道完備、建ぺい率50%、容積率200%。(売主)	バス停「江原」徒歩3分、建ぺい率70%、容積率200%。(売主)	バス停「市川大門」徒歩5分~6分、上下水道完備、建ぺい率60%、容積率200%、高層ビル引き渡し、現況賃貸中、引き渡し時期確認。(概介)

山梨県知事(10)第1079号 (有)野中林業所 TEL0556-22-7551 南巨摩郡富士川町天神中条1122-1 E-mail info@nonaka-ringyou.com

「ジタワのシタワ量」



↑詳しくはウェブサイト「ジタワのシタワ量」へ

断熱窓で暮らし快適に 光熱費の節約効果も

夏暑く冬寒い山梨県の気候の中で、快適で過ごしやすい暮らしを実現するために、家屋の断熱には気を配りたいところです。壁や屋根など大規模なリフォームをしなくても、断熱性能を高めることができるのが窓です。サッシ・ガラス販売や窓のリフォームを手がけるクリア(甲府市青沼2丁目)に、断熱窓の特徴や補助金制度などについて聞きました。

住宅の中で熱の出入りが最も激しいのが窓です。サッシメーカーの試算によると、夏の冷房使用時に開口部である窓から熱が入ってくる割合は住宅全体のうちの約7割、冬の暖房使用時に窓から熱が出ていく割合は約5割に達します。健康で快適に日々の生活を送るために窓の役割を見直すことは大切で、窓の断熱性能を上げることで年間を通して冷暖房費を低く抑えることもできます。担当者は「窓を重要視することで、暑さと寒さの両方に対して効率よく対策することができます」と話します。

内窓、外窓交換で効率アップ

1枚ガラス入りのアルミサッシの場合、断熱性能に乏しく、結露しやすいという欠点があります。一方、内窓を設置することでサッシと内窓の間に空気の層をつくることができ、夏場は外の熱を遮断して室内の温度の上昇を抑え、冬場は冷気を通さず室内の暖かい空気を逃しにくくすることができます。

また、内窓に入れる複層ガラスにはガスを入れたり、真空にしたりと断熱性能をさらに高めることができる商品もあります。内窓は施工費用も抑えられ、1日で家屋の全ての窓に設置することができることも魅力です。そのほか、既存サッシの窓枠を残して新たな窓を取り付ける外窓交換もあり、担当者は「サッシが樹脂製であればさらに断熱効果も高まり、外観のグレードもアップします」と説明します。

最大200万円の補助金

現在、国では既存の住宅の省エネ化を進め、エネルギー費用の負担軽減や住環境を快適にするために断熱窓へのリフォームに対する補助金制度を創設しています。内窓の設置や外窓交換など高い断熱性能を持つ窓への改修に関する費用のうち、1戸あたり200万円を上限に、費用のおよそ半分を補助するものです。

制度では、各メーカーの商品の断熱性能ごとにA、S、SSの3つのグレードに分けられ、ガラスとサッシの面積により補助単価は異なります。補助を受けるためには制度に登録した事業者が施工し、事業者が補助金の申請をします。その後、住宅所有者などに補助金が支給される仕組みです。

交付申請期限は、2025年12月までで、予算の上限に達すると終了します。すでに補助金の対象となる工事期間に入っているため、補助金を活用して工事をしたい場合は事業者



内窓を施工するクリアのスタッフ。内窓設置は簡単に作業でき、補助金の対象にもなる



さまざまな窓の悩みに対応するクリア＝甲府市青沼2丁目

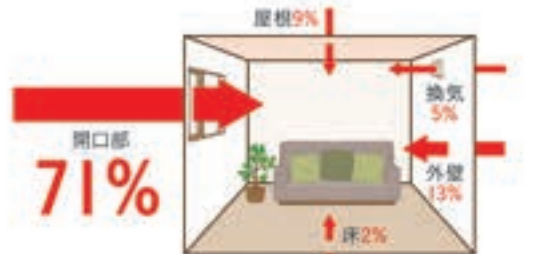
に確認する必要があります。担当者は「補助金制度を知らない人が多いです。制度を多くの人に活用してほしいです」と話します。同社では窓の防災、防犯化にも力を入れていて、特殊な構造でガラスが簡単に割れない

商品も提案しています。担当者は「窓は家の外と中を仕切るただのガラスではなく、人々の暮らしの悩みに直結するものです。窓にこだわることで、安心して快適な住みやすい生活につながります」と話しています。

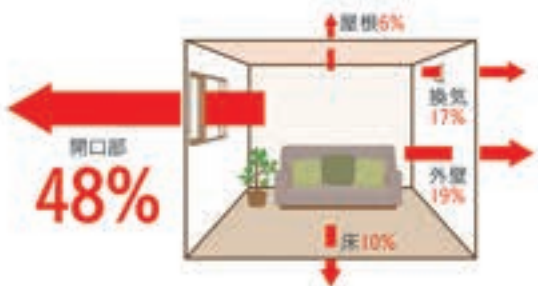


家の寒さや暑さは、熱の出入り口となっている窓の断熱不足が原因に!

夏の冷房時(昼)、窓からの熱の流入は家屋全体の71%に上る



冬の暖房時(昼)、窓からの熱の流出は家屋全体の48%に上る



※1992年基準 当時の住宅モデル(断熱サッシ普及促進委員会)

「先進的窓リノベ2025事業」補助額の例(戸建て住宅・低層集合住宅)

	グレード	補助額(円)		
		大	中	小
内窓設置	SS	106,000円	72,000円	46,000円
	S	65,000円	44,000円	28,000円
	A	26,000円	18,000円	12,000円
外窓交換(カバー工法)	SS	220,000円	163,000円	109,000円
	S	149,000円	110,000円	74,000円
	A	117,000円	87,000円	58,000円
ガラス交換	SS	55,000円	34,000円	11,000円
	S	36,000円	24,000円	7,000円
	A	30,000円	19,000円	5,000円

大はガラス1枚の面積が1.4平方メートル以上、サッシ1カ所の面積が2.8平方メートル以上
中はガラス1枚の面積が0.8平方メートル以上1.4平方メートル未満、サッシ1カ所の面積が1.6平方メートル以上2.8平方メートル未満
小はガラス1枚の面積が0.1平方メートル以上0.8平方メートル未満、サッシ1カ所の面積が0.2平方メートル以上1.6平方メートル未満
ガラス交換は、箇所数ではなく、交換するガラスの枚数に算出

快適な暮らしをサポートする
全棟構造計算(耐震等級3+wallstat検証)済

みのニューハウス21

萩原工業の家

- 在来工法の家**
地震の多い日本で古くから伝わる在来工法は、熟練された職人の技を駆使した工法です。
- 環境にやさしい家**
内装は巾木から枠まで無垢材を使用、断熱材は全て不燃材を使用、壁・天井はムク板仕上げにもできます。
- 安心・安全・災害に強い家**
地震にも安心の太い構造材を使用、壁には耐久性、防火性に優れた軽量コンクリートと100ミリの断熱材を使用しています。また当社では、木造住宅でも構造計算を行っており、地震力や風圧力の住宅性能を測ってから施工をいたします。
- ひと家ひと家心を込めて**
それぞれの家庭のライフスタイルに合う自由設計住宅です。洋風・和風のお好みに広く対応します。長い経験を活かしたアドバイス・機能的でゆくゆくの感じられる家「自分の家をつくるように」心を込めた家づくりをしております。

木造建築 総檜柱使用 4寸角 60万円(税込)より
建物面積130㎡より ※その数に予算に合わせ各種あります。

お気軽にお問い合わせください!! 大小にかかわらず増・改築にも応じます。

創業97年・家造りのご相談は、親切・誠実をモットーの 萩原工業有限公司 検索

住宅瑕疵担保責任保険 届出番号10029849

み 萩原工業有限公司

山梨県中央市大鳥居3799-3 TEL (055) 269-2032 FAX (055) 269-2239

節電・暑さ・寒さ・防犯対策に
効果バツグン!

内窓設置 サッシ交換 ガラス交換 ドア交換

国の大型補助金利用で お得にリフォームできるチャンス!

窓のさまざまなお悩み解決します。(節電・暑さ・寒さ・台風・防犯・防音)

寒さは病の元

防音 暑さ

実家の寒さ対策に最適
ご両親が暮らす古い家の熱中症・ヒートショック対策に

ご存じですか?
家庭内の不慮の事故死のうち最も多い「溺死・溺水」の7割に94.7%が65歳以上の高齢者です。(国土交通省「高齢者の暮らしと安全」(2024年17月発表))

見積もり無料 ご相談はお気軽に

補助金申請のことならすべてお任せください。補助金申請手数料は無料。(窓の補助金申請 支給多数)

YKK AP LIXIL PLAST 日本板硝子株式会社

ご相談はご来店予約がおすすめ。

株式会社クリア

ショールーム 平日9:00~17:00
※土日祝のご来店はお電話・HPにてご予約ください。
〒400-0867 山梨県甲府市青沼2-23-14
クリアさんの窓の店 検索

0120-236-685

一人気の樹種は、

シンボルツリーは、庭の「フォーカルポイント」(視線を集める場所)としての効果があり、選び方や植え方次第で家の印象を左右します。建物を美しく見せるだけでなく、外からの視線を遮る目隠しや風よけなどの機能的な役割も期待できます。最近ではナチュラルなデザインの建物が多いため、常緑樹だとオリーブやミモザアカシアなど葉色が美しく特徴的なものが人気で、落葉樹ではアオダモやイロハモミジのようにふわっとした柔らかい樹形が好まれています。シンボルツリーを選ぶ際には、常緑樹・落葉樹にこだわらず、建物や外構のテイストに合わせて好きな樹種を選び、サブツリーとのバランスを考えながらコーディネートしましょう。ココスヤシやソテツといった南国をイメージするような木も近年需要が増えています。山梨では盆地特有の特殊な気候のため、地域によっては生育が難しいものもあります。近隣にあまり見られない木を植えた場合は、購入する前に専門家に相談してください。

選び方の注意点を教えてください。

基本的には好きな樹種を選んで良いですが、その木がこれからどのように成長するかをイメージして選ぶことが大切です。大きく育ったら建物や電線にあたらぬか、伸びた枝が道路に張り出して通行の妨げにならないか、数年後の姿をイメージして樹種や植える位置を考えてください。南向きで日当たりの良い場所に日陰を好む樹種を植えてし

新居が完成したらどんな庭を造ろうかと考える時、主役となるシンボルツリーを決めるとイメージがつかみやすくなります。象徴的な木の存在は建物を引き立てるだけでなく、緑のある暮らしを楽しめ、ヒーリング効果が得られます。シンボルツリーの選び方や山梨の気候に合うおすすめ品種を、中央造園土木(甲府市運行1丁目)の今村尚人代表に聞きました。



樹形や幹肌が美しいシマトネリコを中心に造られた緑あふれるガーデン



玄関脇に植えたアオダモ。平屋とのバランスを考えて樹高は低めに

また、樹木にとって大きなストレスになってしまいます。樹木を植えるときは、その植物がどのような環境を好むかが重要なので、原産地なども調べてみてください。

サブツリーの選び方は、

シンボルツリーに合わせてサブツリーを選ぶ際には、建物とのバランスや全体的な調和を考えながら樹種を選ぶことが大切です。敷地の広さによって本数は限られてきますが、例えば、シンボルツリーが単木の常緑樹ならサブツリーは株立ちの落葉樹や葉形の異なる常緑樹、というように、メインとサブが同じような樹形にならないように選ぶのがポイントです。さらに低木類や草花などさまざまなものをバランス良く植えることで、庭が一段落実します。自身のライフスタイルも考慮しながら建物と植物をトータルで考えることで、庭のイメージや樹種もおのずと決まってくるかもしれません。

お手入れについて、

植物は気候の変化が大きかったり、水やりなど日頃の管理がおろそかになってしまっ

りすると、さまざまなシグナルを出して自身の危機を知らせてくれます。だんだんと葉の色が変わったり、突然葉を落としてしまったり、そのシグナルは多種多様です。日々変化する自然環境の中で生育を維持していくためには、こまめに観察することが一番大切。水やりや外出時など、日常の中で少しでも目を向けてください。植物は手をかけた分だけちゃんと応えてくれます。もし手に負えないことがあれば、お気軽に専門家に相談を。失敗を恐れず、ためらうことなく、ガーデニングや植物のある暮らしを楽しんでください。



中央造園土木 今村尚人代表

- オリーブ...美しい葉色が洋風の庭にピッタリ!原産地が地中海沿岸なので、日の当たる乾燥した場所を好みます。開花期は5月下旬~6月。丈夫で耐寒性もあり、初心者にお勧め。
- シマトネリコ...艶のある羽状の複葉が涼しげで爽やかな印象。暖地性の植物としては比較的耐寒性・耐暑性があります。美しい樹形を保つには、こまめな剪枝・新定を。
- ソコゴ...濃緑の葉と10~11月につく赤い果実のコントラストが魅力。5~6月に白い花が咲き、風に揺れると聞こえる独特の葉音も特徴。耐寒性が強く、日陰でも育ちやすい。
- ミモザアカシア...3~4月に鮮やかな黄色の花を咲かせます。日光を好むので日当たりがよく、葉の少ない場所がベスト。

- アオダモ...しなやかに立ち上がる樹形と明るい緑の羽状複葉が特徴。乾燥に強く栽培しやすいため、洋風のナチュラルガーデンに最適。
- ジュンベリー...6月に赤熟した果実が楽しめることから名が付きましました。清潔な白い花や秋の紅葉も美しい。耐寒性が強く、初心者でも育てやすい。
- ヤマボウシ...6月中旬~7月中旬に開花し、8~9月に紅褐色の赤い果実をつけます。道の子様様の幹肌が美しい。
- イロハモミジ...新緑も美しい紅葉樹。耐寒性が大きいほど色づきが深く鮮やかになります。コハウチワカエデも人気。



下からライトアップすれば日中と違った雰囲気を楽しめ、空間全体が明るくなる効果も



ヤマボウシを中心に低木や花を植えて、周囲に石を敷き詰めたミニガーデン

FLOWER OF MY LIFE
そうだ、花を買いに行こう。

毎月⑦・⑧がつく日は「マツオ・花の日」

毎月⑦のつく7、17、27日は
切花・花束・アレンジメントサービス束 10%オフ

毎月⑧のつく8、18、28日は
花鉢・観葉植物・苗・洋らん 10%オフ

※比較対象価格は当該店舗を指します。

花のある暮らしを暮らし
Matsuo

フラワーセンター マツオ
マツオ会員カード発行中

本店 055-275-5667
イッパアエ路店 055-254-5676
花津喜オギノ国母店 055-244-0187
ザ・ビッグ鶴形店 055-283-8781
ラザワーク甲斐双葉店 0551-30-7373

住宅分譲用地 求む 土地

査定無料 農地も可

Y-LAND クラック

山梨県不動産業協同組合 055-227-1172

山梨県知事(11)第882号 甲府市高畑2-19-6 土、日、祝日休

分譲地 南アルプス市上今井 話題のコストコ、車で数分!

① 1,240万円 畑391.45㎡(118.41坪)

② 1,240万円 畑391.47㎡(118.42坪)

●マルハン南アルプス店北側で古田/バス停徒歩約5分 ●農地法第5条許可済み ●東4m道路沿い ●建ぺい率70% ●容積率200% (売主)

売店舗 甲府市桜井町 オーナーチェンジ物件 2,000万円

●土庫 ●バス停徒歩6分 ●木造平屋建 ●築40年 ●月々14万円、家賃収入あり 媒介(専任)

住宅地 市川三郷町高田 350万円

畑248㎡(75.02坪)

●介護老人福祉施設りんどうの里北側でJR身延線市川大門駅徒歩約30分 ●農転後引き渡し ●建ぺい率60% ●容積率200% 媒介(専任)

住宅地 甲府市住吉4丁目 500万円

宅地132.55㎡(40.09坪)

●すみよし愛児園南側で青葉町東バス停徒歩約15分 ●南4m道路に面す ●古家あり ●更地に引き渡し ●建ぺい率60% ●容積率200% 媒介(専任)

住宅地 南アルプス市桃園 796万円

宅地188.12㎡(56.90坪)

●養護老人ホームひまわりの家北側で春仙美術館バス停徒歩約3分 ●建ぺい率50% ●容積率200% (媒介)

山梨県知事(10)第1262号 広告有効期限/27.4.21

こばやし不動産 TEL055(235)1818代 FAX055(235)1882

住宅用地探しています ●農地(宅地転用可能な土地) ●雑種地 ●宅地 60坪~1,000坪位 ●中古住宅の買取りも致します

MISAWA 『ホームエバー』とはミサワホームの保証が付いた再生住宅です。ミサワホームは新しい家をつくるだけでなく、既存住宅を次世代へ「つなぐ」ことに力を入れています。

『買取り再生』ならミサワホームにおまかせください。

あなたの家を必要とする方がいます。 0120-273-644

http://www.misawa-koushin.jp/yamanashi (ミサワホーム甲信 山梨支社)

MISAWA ミサワホーム甲信 山梨支社

MISAWA ミサワリフォームの全面改装 まるまるリフォーム

お気軽にお問い合わせください。 0120-306-330

MISAWA ミサワリフォーム甲信 山梨支社

ライフスタイル



↑詳しくはウェブサイトにシタックのシタックへ

家や庭に合うこだわりの倉庫や物置

ガーデングッズや趣味の物をしまったり、自転車やバイクを収納したりと、さまざまな用途がある倉庫や物置。こだわりが詰まった家や庭にマッチするような、素敵な倉庫や物置を選びたいものです。個性あふれる商品を扱う山梨県内の3店舗を紹介しします。



可愛らしいデザインが人気の木製物置・小屋

小屋スタイルで幅広い活用

エスティケイ(本社・甲府市飯田2丁目)が扱うグリーンベル(長野県)の木製の物置・小屋は、個性的なデザインと存在感が特徴です。可愛らしいおしゃれな外観は、ガーデニング用具などを収納する物置やバイクガレージとしての用途以外にも、趣味のアトリエや雑貨などを売るお店としても活用することができます。

デザインは二十種類以上。大きさは一坪未満の小さなものから四坪以上のもの、フリーサイズまでさまざま。窓をつけたりドアを変えたりすることができ、さらには水性塗料で好みのカラーに塗装することもできるので、オンリーワンの小屋ができるのが魅力です。

中は、棚や机を足して収納力をアップさせたり、断熱やフローリングを施したりすることもできます。広いウッドデッキに屋根が伸びているタイプもあり、広いデッキでコーヒーを飲みながら読書を楽しむこともできます。

製品は木製で、2×4工法の組み立て式。DIY初心者でも組み立てやすいように図解での説明書がついています。組み立てが難しい場合は施工も受け付けています。

同市国母3丁目にあるエスティケイ昭和通り店には、可愛らしいナチュラルテイストの「スタイル01」とドア開口幅が1.4mと広く、バイクなどの出し入れが簡単にできる「ランカスターBG」、作業部屋やガレージなどさまざまな用途に向いている「ブラッドフォード」の3種類を展示しています。展示品以外にも、カタログ掲載商品はすべて扱っています。



ショップとして活用するケースも



エスティケイ昭和通り店では3種類の小屋を展示しています

エスティケイ昭和通り店

甲府市国母3-12-24
TEL.055-222-7400
営業時間 10:00~17:30 水曜定休



窓をつけるなどアレンジが可能な海上コンテナ

海上コンテナをアレンジ

昭和三十九年東中島のグッドアイランドコンテナは、海上コンテナを倉庫として使用する方法を提案しています。海上コンテナは輸出入に使用するスチール製のもので、サイズは長さが3m、3m60cm、6m、12mの4種類あり、幅は一律2m43cm。同社ではさまざまな国の海上コンテナを扱っており、常時30本程度を展示・販売しています。

海上コンテナは、国やメーカーによって入口の形やデザイン、書いている文字が異なり、カラーもさまざま。最近では、グレーやマットブラックなどのカラーが人気です。耐久性、気密性が高く、物置としても作業部屋としてもアレンジができるのが魅力。ドア部分をシャッターに変更したり、窓や換気扇、照明をつけたりすることも可能で、倉庫だけでなく作業部屋や店舗として使うケースも多いそうです。

同社によると、金額は30万~60万円が主流で、これに運搬設置費が3万円程度かかります。コンテナは6トトラックで運搬するため、設置する際には道路幅や開口の広さなどの確認が必要です。設置場所についても、コンテナの重さに耐えられるかどうかの地盤の調査なども行い、早ければ注文から2日~1週間で設置が可能です。

同社の事務所は、さまざまなコンテナをカスタムした作りになっていて、利用法やアレンジの参考にもなります。飯島優社長は「海上コンテナは、見た目のカッコよさが最大の魅力です。手入れはほぼ不要で、コンテナについた傷やさびも味わいになります。ぜひ一度見に来てください」と話しています。



さまざまなカラーがありますがグレーやマットブラックが人気です

展示場には常時30本程度がそろいます

グッドアイランドコンテナ

中巨摩郡昭和町河東中島722-1
TEL.055-268-0117
営業時間 8:00~17:00 日曜・祝日休み



住宅の雰囲気を壊さないスタイリッシュなデザインが特長のマツモト物置

洗練されたデザインが人気

物置販売施工会社のフジ産業(本社・東京都練馬区)が販売するオリジナル物置「マツモト物置」。「オドロキモノオキ マツモト物置」というキャッチコピーで展開される商品は、「さんかく屋根」でワンカラーというデザインが特長で、30~40代のファミリー層を中心に幅広く人気を集めています。

デザインは、同社の松本雄一郎社長が、「だれもできない、考えない、マネできない」という条件をクリアしなければ製品化しない」というデザインコンセプトの下で手掛けています。このうち、屋根、扉、床板、棚板、支柱を一つの色で統一したスタンダード物置は、どんな住宅にも合う洗練されたデザインが特長。カラーは、「ファントムグレー」「ゴーストホワイト」「パロンネイビー」の3色から選べます。側面にウッド調の縦格子を合わせたタイプや、高級感のあるアイアンの縦格子が特長的なモデルもあります。

デザインだけでなく、耐久性にもこだわっており、ずっしりと重い、重厚感のある仕上がりになっているのも特長です。多くのメーカーが組み立てしやすいフラットな屋根の四角い物置が主流な中、部材が多い「さんかく屋根」が実現できるのは、同社が配送、基礎づくり、組み立て工事、アフターフォローまで一貫して行うことができるから。物置メーカーの代理店としての実績がある同社ならではの強みです。

県内では、山梨市鴨居寺の山梨事業所にエキシビションホールがあり、約20種類を展示。デザインだけでなく、使い勝手や強度にもこだわったアイテムを体験することができます。



自転車などを置くテラスがつくタイプも



山梨事業所にあるエキシビションホール

フジ産業 山梨事業所

山梨市鴨居寺246-1
TEL.0553-20-8811
営業時間 9:00~18:00 無休

STEICO
engineered by nature



夏の断熱工法

木繊維吹き込み 断熱材 シュタイコ

本材は大量の二酸化炭素を貯蔵し地球環境を守り人々の健康な暮らしをつくります。

シュタイコは大量の本材を建築に活かし断熱率を上げてサステナブルで健康な暮らしを実現します。

- 1 暑さ: 真夏の暑さをシャットアウト。大きな断熱層と優れた断熱性能で、夏の高温、冬の低温時でも快適な空間を安定させる。
- 2 湿度: 夏の蒸し暑さ、冬の結露を防ぐ。1年間を通して室内を40~60%の湿度に保ち、快適な空間を作る。
- 3 遮音・防音: 外部からの騒音を軽減するだけでなく、生活音も外に漏らさない。
- 4 難燃: 燃えにくく、燃えても有毒化学物質は出ない。防火認定済み。
- 5 エコロジー: 有害な化学物質を含有成分は不使用。家を建て替える際に再使用することもできるほどの長期の耐久力を持つ。



日本のいい家を作ろう

株式会社 小澤建築工房
https://ozawa-standard.jp

〒400-0061 山梨県甲府市荒川2丁目6-37
TEL.055-251-1117 FAX.055-251-1119
E-mail: mail@ozawa-standard.jp



YUTAKA NOUKI



ユタカ農機なら 草刈りが早い。

山梨県内 草刈り代行 1m² 20円~ 木の伐採 ぶどう棚の解体 承ります!

大層から小型まで、豊富な品ぞろえでニーズに応えます。草刈りが早いとお思いの土地もまずはご相談ください!

合同会社 **ユタカ農機**

甲斐市竜王1889-1
ユタカ農機のくさかり事業部 検索
☎055-244-6090

いい家づくり | CONCEPT | コンセプト

住空間設計 | ワンライフ | たかみ安心の家づくりが実現できる

IROHA.IE Life

災害に耐える家

無添加住宅。『眠れる家』

自然素材で建てる注文住宅
こだわりの家づくりなら無添加住宅

セントラルホームズ
TEL.055-235-0211 甲府市相生1-16-16

2025 春の家づくり応援キャンペーン!!

2025年 物価高騰対策価格
限定3棟 39坪 2,600万円(税込2,860万円)
 3月22日(土) **受付開始!!**



1F.....71.63㎡
 2F.....57.96㎡
 延床面積 129.59㎡
 (39.12坪)

限定3棟キャンペーンプライスには、全室LED照明・カーテン・地盤調査費・設計費・本誌制作費・確認申請費・仮設工事費・産業廃棄物処理費・電気工事費・現場管理費などが含まれています。建築地の諸条件が異なるため、屋外配管工事費のみ別途ご負担いただきます。



充実の標準仕様

世界初! 国土交通大臣認定取得済
 次世代型オールアルミ製制震ダンパー
ブレースリ-ク型

地震の揺れを最大88%軽減!
 ※ブレースリ-ク型にて、JMA規格地震7×1.25%の加振実験をした1階1室用壁の軽減率です
3つの大きな安心

- ① サビなどに強い耐久性のあるアルミなので安心!
- ② 暑い夏や寒い冬でも性能を発揮するので安心!
- ③ 繰り返す大きな地震でも安心!

木曾ひのき

ヒノキは昔から日本の木の文化を支え、その形成に大いに貢献してきました。日本書紀の中に「スギとクスノキは前に、ヒノキは宜敷に、マキは前にせよ」とあるのはよく知られています。日本書紀にそう記されているということはその数千年も前、戦国時代からヒノキが宮内省建築用として使われて、最上級の材であることが証明されていたこととなります。檜家の骨組みは檜づくし。中でも最も重要な柱・土台には全て樹齢60年を越した木曾ひのき4寸角を使用します。長い年月をかけて成長した建築用材となった木曾ひのきは年輪が密で、特筆すべきは熱の伝導率が極めて低いその耐用年数の長さです。

4寸角柱で造る自由設計の家

T断熱通気工法

夏はマニラ、冬は北吹込み。日本の気候は世界でもまれにみる難しきです。そんな日本での家づくり、檜家は住宅そのものの断熱性能に徹底的にこだわります。建物全体を最高性能フェノールフォーム断熱材でしっかり包み込む外断熱工法で、断熱の高い断熱工法を実現するとともに、躯体内部結露の原因につながる食物や材木部などの熱橋をシャットアウト。さらに内側に発泡ウレタン断熱材を吹付け施工することにより、今までの常識を覆す気密性と断熱性を実現しました。そして檜家が最高性能フェノールフォーム断熱材にこだわる理由、それは経年劣化が少なく、10年後も新築時の95%の断熱性能が約束されているからです。いつまでも一年中快適で、春のようにさわやかな家をお約束します。

躯体内換気システム

住宅の寿命を短くする最大の原因は、床下や躯体内部結露など湿気による部材の劣化とシロアリによる被害です。檜家の躯体内換気システムは、自らの全熱交換型換気扇で、躯体内と室内の空気を1日に12回入れ替えます。結露しやすい床下や壁の中を天井まで循環換気して空気を乾燥させることで結露を防ぎ、建物の初期劣化を抑制し家を積極的に長持ちさせます。さらにこのシステムに1台のハイパワーエアコンを設置することにより、気候感がなく快適な床下(床・壁・天井) 断熱材の全部冷熱回収が可能になります。家中どこでも一定温度の快適な住空間をお約束します。

Low-E複層ガラス樹脂窓 +アルゴンガス充填

[世界の樹脂窓普及率]

冬、暖房で暖められた熱の約半分は窓から失われます。また、夏に室内へ流れ込む熱の約割は窓から入ってきます。家の中で熱が最も出入りする窓を樹脂窓にすると、アルミ複層ガラス窓では52%だった熱の流出量が20%と約半分に、樹脂フレームはアルミフレームに比べ熱伝導率が約1,000分の1と高い断熱効果を実現します。さらに樹脂窓の樹脂はガラスとガラスの間にアルゴンガスを充填。空気は熱伝導率が約30%抑えた超高性能断熱材ながら、窓面と窓面とも一致しない冬の体感温度もアップ。夏は涼しく、冬は暖かい家を実現します。

T断熱一体打ベタ基礎

最高級木材「木曾ひのき」をふんだんに使った家づくり、でもそれを支えるのは建物の基礎です。だから檜家は、基礎の耐久性にもとことんこだわります。一体打ベタ基礎工法は、浮かし型枠工法により立ち上がりコンクリートと耐圧盤が同時に打設できます。打ち継ぎが無いのでコールドジョイントも生じず、水やシロアリの侵入も防ぎ、耐久性に優れた地盤に強い基礎ができます。使用する鉄筋はすべて13mm。地盤の間に一番負担のかかる家の角部には耐割コーナートラックを設置。いい家の条件でもある基礎高にも注目して下さい。断熱材は基礎の上からの両面と、さらに耐圧盤にも施工するトリプル断熱。冬場の足元からの冷え込みが解消されるのとあわせて、冷暖房費の節約にもつながります。

耐久性と快適性を極めた 2025檜家スタンダード(標準施工)

「家賃と同じ支払いでマイホームを」というチラシを見た。家賃と同じ支払いは良いけれど、賃貸と変わらない家なら借りている方が良い。借りて居る家は返せるけど買った家は返すことはできない。だから欲しいのは、今よりもっと家族が喜べる家、住み心地がよく家族みんなが笑顔になれる家。構造がしっかりしていて長く住み続けられる家...ぜひ一度モデルハウスにご来場いただき、耐久性、快適性、デザイン性のすべてにおける檜家の「こだわり」とクオリティを体感してください。

檜家のコンセプトは「こだわり」。それはお客様の「こだわり」を実現するのはもちろん、檜家としても「こだわり」を持ち、より良い家づくりをしていくことを心がけております。それはデザインだけを重視したのではなく、「こだわり」の家に長く住んでいただきたい、そしてご家族にとって「居心地の良い場所」であって欲しいという願いを込めた商品企画となっております。2025檜家スタンダードは「私たち自身が住んでみたい家」、そんな檜家の「こだわり」をカタチにした究極の家づくりです。

建築工房 檜家

〒409-3866 山梨県中巨摩郡昭和町西条29-1
 TEL 055-288-1011 / FAX 055-288-1012
<https://www.hinokiya.co.jp/>