

# ジタクの新聞

Yamanashi

vol. 09

ウェブサイト版はこちらから↓



## Contents

- 1 ライフスタイル 山梨-東京 2拠点生活 富永美樹さん インタビュー
- 2 ジタクの備え 災害に備える家づくり
- 3 ジタクのシタク監 断熱性能を高めるには?
- 4 ジタクのシタク監 住まいの相談窓口開設
- 5 ライフスタイル 山梨のうつわ店めぐり



山梨のマイホーム探しは  
ここから始めよう!  
家を建てたい人にきくと役立つ!



## Jitaku no Shitaku

The Yamanashi Nichinichi Shimbun  
JITAKU no SHITAKU 2024 Autumn

Newspaper



## 人生が潤う新空間、Gran Cabinのある暮らし —— グランキャビン ——

ウチだけど、ソトのことができる。ボーダレスな新空間。



やりたいことを我慢せず、自由気ままに。  
自分らしく過ごせる半屋外空間を持ちませんか?

お問い合わせは、お近くの  
セキスイハイム展示場  
または  
TEL0120-816-022まで



## SmartPowerStationPlus

自由で贅沢な時間を愉しむ。  
地球と人を想う。ぜんぶ我慢せずに。



時を経ても、続く価値を。  
**SEKISUI HEIM**  
Unit Technology for the Future



# 富永美樹さんインタビュー

フリーアナウンサーの富永美樹さんは、夫のまことさん(シャ乱Q)と共に山梨県鳴沢村に「山荘」を構えて今年でちょうど10年になります。2022年には富士河口湖町で庭の会社「niwa to ki」を設立、昨年秋には花苗やガーデングッズ、雑貨などを扱うショップもオープンするなど、山梨での活動の幅を広げています。山梨ー東京との2拠点生活のきっかけや暮らしの様子、起業した会社などについて聞きました。



Miki Taminao

とみながみきさん  
元フジテレビアナウンサーで、現在はフリーアナウンサー。シャ乱Qのまことさんと結婚後、山梨県南都留郡鳴沢村に山荘を建て、東京と山梨の2拠点生活をしている。一昨年、富士河口湖町にガーデン・エクステリア専門店を起業。



薪ストーブの前がお気に入りの場所

2人でバーベキューをすることも多い

庭で過ごす時間が癒やし



庭で過ごす時間が癒やし

一山梨に山荘を建てたのが2014年だそうですね。きっかけを教えてください。

富永さん:もともと夫婦そろってアウトドアが好きで、犬と一緒にあちこちキャンプに出掛けていました。東京での仕事がほとんどなので、別の場所に住むことは考えたことはなかったのですが、自然の中にいると夫も私も自分らしくいられるような気がして、いつか森の中に住みたいと思うようになりました。

### 森の匂いに感激

一山梨を選んだ理由は何ですか。

富永さん:キャンプを兼ねて住む場所探しをしようと、関東近県はほぼ行きました。今の住まいの場所は、標高1150mの富士山の森の中。初めて来て車から降りた瞬間、他のどこにもない森の匂いに感激して、すぐに「ここに住みたい」と思いました。

一そもそも山梨とのご縁はあったのですか。

富永さん:Mt.富士ヒルクライムという自転車レースに、夫と私で7年ぐらい出ている。レース前に富士スバルラインでよく試走していました。あと夫の本名が「堀内」なんです。夫は大阪出身なので、山梨とはゆかりが無いのですが、この辺りに堀内姓が多いというのも親しみを覚えたひとつです。

一鳴沢村の山荘はまことさんがデザインされたそうですね。

富永さん:私が要望を出したのはキッチンくらいで、あとは夫のこだわりが詰まっています。屋根の形が山並みみたいになっているのが特徴です。お気に入りの場所は、薪ストーブの前。キッチンは、森を横目に見ながら料理ができるようになっています。

一普段はどんなふうにごしていますか。

富永さん:普段は家の中にいるよりも、お庭やデッキに椅子を出して、たき火をして火を眺めたり、のんびりと森や空を眺めたりすることが多いですね。疲れたときは、夫に火をおこしてもらってバーベキューをすることが多いです。



料理をする富永さん

### 「ありのまま」の自分に

一アウトドアで過ごす時間が多いですね。

富永さん:森の中に住んでいて、一番楽しい時間がお庭で過ごす時間です。「おうち」の中にお庭という居心地のいい場所ができたという感じで、ムササビが飛ぶ様子を息を殺して眺めたり、星を眺めたりしています。森の中で動物や植物を見ていると、ありのままの自分で自分らしく生きていけばそれが素晴らしいことなんだということを実感します。そこに生きる命たちが身をもって示してくれるんです。

一東京との2拠点生活はいかがですか。

富永さん:東京で仕事を終えて中央道を

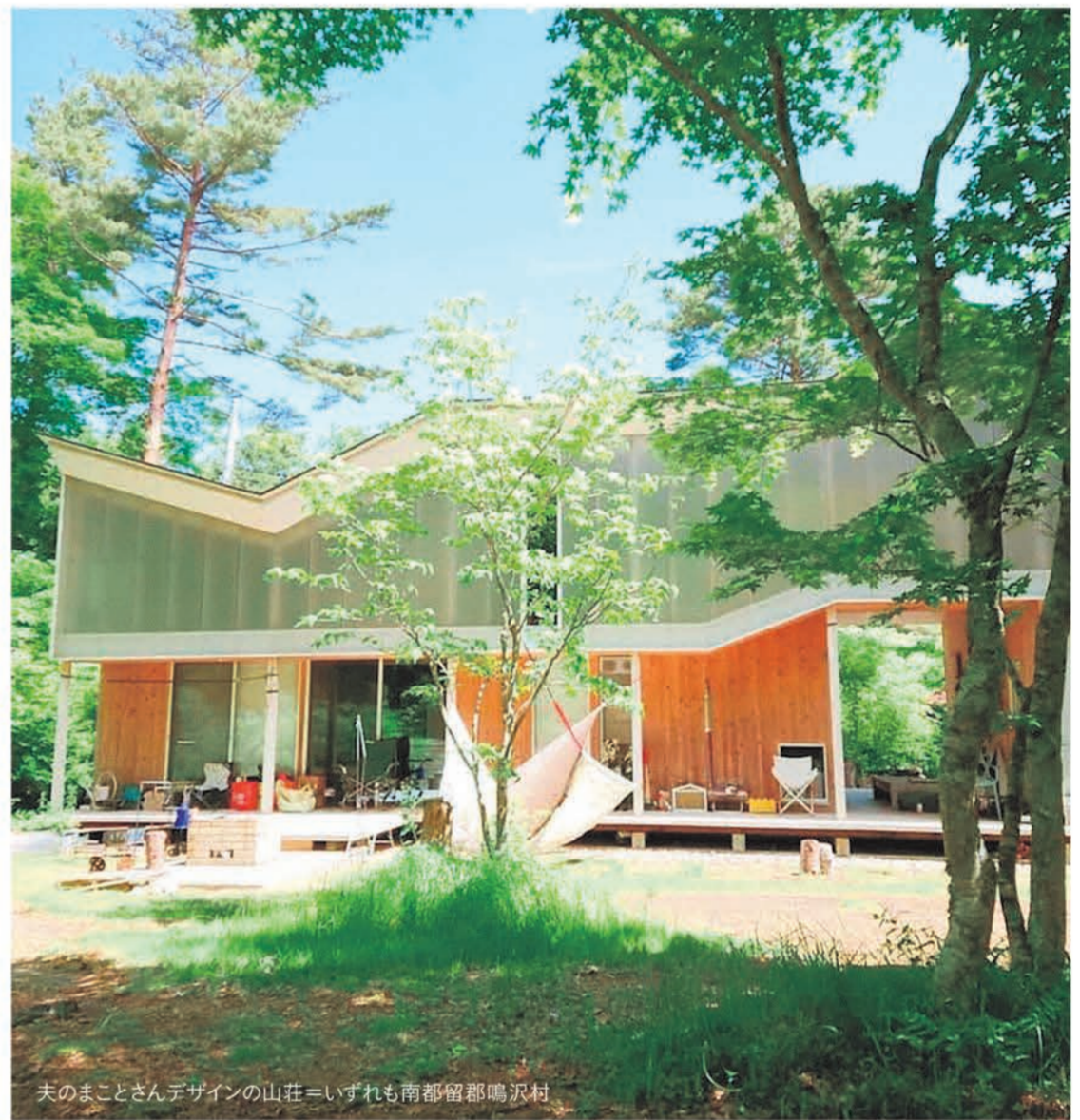
1時間半かけて富士山の森に戻ってきて1回息を吸っただけで、フラットな自分に戻れます。いろいろと思い悩むこともありますが、森の中で動物たちを見ていると、生きているだけでありがたい素晴らしいことなんだなと思います。それこそ目の前の富士山を見ると、自分のうじうじした気持ちなんて本当に小さなことのように思えます。

一将来は山梨に完全移住ということも考えていますか。

富永さん:夫もそうだと思うのですが、山梨の自然が自分を導いてくれて、謙虚な気持ちにさせてくれて、前向きにもしてくれます。勇気もパワーももらって、自分らしく暮らせるようになりました。住み始めたころは東京の比重が大きかったのですが、今は半々くらい。いずれは山梨生活がメインになればと思っています。



富永さんのリクエストが詰まったキッチン



夫のまことさんデザインの山荘=いずれも南都留郡鳴沢村

ライフスタイル | JTAKU no SHITAKU 2024 Autumn

より詳しい内容はウェブサイトにシタクへ



## TVもインターネットも固定電話も、 まとめてNNSにお任せください!

### NNSのケーブルテレビで暮らしをもっと楽しく便利に!!

- 地上波もBS<sup>※1</sup>もアンテナ不要で安定して楽しめる!<sup>※2</sup>
- 地域密着だからアフターサービスも充実!
- NNSでしか観られない地域密着のコミュニティチャンネル!
- CATV利用者はインターネットがとってもおトクに!

### NNSのインターネット

# CCNet光

Wi-Fi

プロバイダー料金もかかりません

光100 100Mbps 月額 2,750円<sup>※4</sup>

(税込価格 2,500円)

新規ご加入は工事費16,500円が0円<sup>※5</sup>

### NNSの固定電話で暮らしをもっと安心・安全に!!

## ケーブルプラス電話

基本料金 月額 1,463円<sup>※6</sup>

迷惑電話自動ブロック 月額 330円<sup>※7</sup>

特殊詐欺<sup>※8</sup>のきっかけとなる「怪しい電話」を自動で約98%<sup>※9</sup>ブロック!

※1 対応テレビがあれば分岐器を設置することで簡単に楽しめます。

※2 お客様の宅内共設設備によってはご視聴いただけない場合もございます。

※3 本サービスはベストエフォート型サービスです。ベストエフォート型サービスとは最大速度および接続可能性に関して保証せず、特定の条件下で可能な場合のみ最大速度での通信が可能となる方法です。回線の混雑状況や通信環境などにより通信速度は低下する場合があります。 ※4 TV+ネット割適用の場合です。ネット割適用料、プロバイダー料を含まず。

※5 別途付帯工事費がかかる場合があります。

※6 別途ユニコーンサービス料、電話リレーサービス料および通話料が必要となります。

※7 迷惑電話自動ブロックはケーブルプラス電話のオプションサービスです。

※8 被害者へ電話をかけるなどして被害を拡大し、確認した被害者へ被害金や慰謝料を支払う方法により、不特定多数の被害者から被害を受ける犯罪の総称。 ※9 ヒラックスシステム株式会社(2023年1月~12月時点)の固定電話向けおよびモバイル向けサービスからの統計値。

みなさまの生活パートナー

## NNS日本ネットワークサービス

総合受電窓口

コンタクトセンター 甲府市北口2-14-14 Tel.055-251-7111

〈電話〉月~金 9:00~19:00、土日祝 9:00~17:00 〈窓口〉月~土 9:00~16:30 ※祝日を除く

本社営業部 甲府市北口2-14-14 エリア:甲府市・甲斐市

南支局 中央市西花輪4443 エリア:中央市・昭和町・市川三郷町・身延町・南アルプス市(旧八田村)

北支局 韮崎市藤井町北下條280-1 エリア:韮崎市・北杜市(武川町・白州町を除く)

東支局 笛吹市石和町広瀬196-1 エリア:笛吹市・甲府市(旧中道町)

NNSでは、CATV設備の品質向上を図るため、光ケーブルへの切り替え工事を順次実施しています。工事前にNNSから電話で、ご案内・ご訪問日程の調整をさせて頂いています。ご協力、よろしくお願ひします。 <https://www.nns-catv.co.jp>



フリーアナウンサー

富士山のふもとに住んで10年 山梨ー東京

# 2拠点生活を満喫

自宅は夫・まことさん(シヤ乱Q)がデザイン



昨年オープンしたショップで接客することも多い

## ガーデン施工などの会社を起業、昨秋にはショップをオープン

### 「お庭ライフ」の楽しみ方提案

――昨年に、山梨で起業されたそうですが、どんな会社ですか。

富永さん:「niwa to ki」というお庭の会社です。コロナ禍で緊急事態宣言が出たころ、東京での仕事がまったくなくなって、山梨で大自然を満喫していました。お庭でガーデニングを楽しんだり、ちょっと開墾してブルーベリーを植えたりして、お庭で楽しい豊かな時間を過ごしていました。そんなところに、「お庭の会社と一緒にやらない？」って友人に声をかけてもらって、グリーン・雑貨のショップとグリーンを使って住宅やオフィス、ホテルなどのインテリアコーディネート、ガーデン・エクステリアの工事などを行っています。



ガーデンショップには富永さんが選んだ園芸グッズも豊富

一山荘でのお庭を楽しむ暮らしが今の仕事につながっているという感じですね。

富永さん:お庭で過ごす時間を「お庭ライフ」と呼んでいるのですが、山梨に来てお庭があることで暮らしが豊かになりました。そんなお庭ライフを多くの人に楽しんでもらいたいと思っています。「niwa to ki」という会社の名前も、庭と木、庭で過ごす豊かな時という意味を込めています。

### 仕入れ先を自ら開拓

一ショップもあるんですね。

富永さん:昨年秋に富士河口湖町にオープンしました。花の苗や観葉植物、園芸雑貨のほか、食器などの生活雑貨も扱っています。花苗は山梨県内の生産者さんを自分で開拓して、卸してもらえるようお願いすることもあります。お店にいて、来店くださった人と話をして喜んでいただけることが自分の張り合いにもなっています。

一山梨での活動の幅が広がっていますね。

富永さん:昨年秋から「スモモレスキュー」という活動をしています。山梨に来て知り合った82歳の農家さんから、モモの袋掛けとスモモの収穫ががぶってしまって、スモモが木



「スモモレスキュー」の様子

の上で熟して落ちてしまうという話を聞いて、東京などから友人を呼んでスモモを収穫しました。今年は収穫と出荷までお手いし、お礼にスモモを少しおすそ分けしていただきました。

### 山梨を「ふるさと」に

一今後、山梨でチャレンジしたいことはありますか。

富永さん:私自身、住む場所を選んだのは山梨が初めてです。この地域が好きで、ここに住みたいと思って家を構えたことが初めてなので、やはりこの地域に貢献したい気持ちが強いです。スモモレスキューをして思ったのですが、これまで培ってきたノウハウやコネクションを生かして、他の地域と山梨をつないでいきたいです。ここに住んでい

ると、多くの人に山梨の素敵さとか、こんなに面白い習慣や言葉があるのかを知ってほしいと思うんです。私は千葉県船橋市出身なのですが小学校の時に引っ越してしまって、ふるさとという意識があまりないんです。だから、ふるさとがほしかった。大人になって「自分でふるさとをつくってやる!」と思って山梨に来ました。

### niwa to ki terrace

「お庭ライフ」を楽しみ、暮らしを豊かにしてもらおうと、昨年秋にオープンしました。庭を彩る花苗は宿根草や一年草、ハーブ類などがそろい、観葉植物や多肉植物、サボテンなどのインドアグリーンも並びます。庭の演出に役立つガーデニンググッズ、食器やラグといったおしゃれな生活雑貨もあります。

商品は、富永さん自身が選定。時には市場



にしか出荷していない山梨県内の生産者を訪れ、直接仕入れを行うこともあるそうです。富永さん自身も、店頭に立って接客し「お庭ライフ」の楽しみ方を提案することも。富永さんは「お庭や植物がもたらしてくれる癒やしとか、命をいとおむことによる人生の豊かさとか、私自身が感じていることをお伝えできればと思っています」と話しています。

niwa to ki terrace  
富士河口湖町船津6895  
TEL0555-25-6588  
火一木定休、営業時間10:00~17:00

より詳しい内容はウェブサイト「ジタクのシタク」へ↓



甲府市 池田

家具付き  
まるごと!

高性能でありながら木を楽しむ 長期優良住宅

# モデルハウス 販売説明会開催

for Sale

# 販売説明会開催



4LDK モデルハウスまるごと「特別価格」で販売! ベレトストーブ エアコン セレクト家具 照明



所在地: 甲府市池田一丁目527番8地  
交通: JR中央線「甲府駅」徒歩32分  
敷地面積: 宅地部分 237.33㎡(71.79坪) / 道路部分 35.5㎡(10.73坪)  
地目: 宅地 / 公共用道路  
用途地域: 市街化区域 / 第一種住居地域 建ぺい率 / 容積率 60 / 200  
建物面積: 1階 / 59.83㎡ 2階 / 38.09㎡ 延床面積 / 97.92㎡(29.62坪)  
設備等: 上水道 / 下水道、オール電化、ウッドデッキ4.5坪(屋根付き)

(全棟構造計算 / 耐震等級3 / 断熱等級5 / 長期優良住宅 / ZEH基準)



甲府 西店: 甲府市下飯田3丁目1-39  
富士吉田店: 富士吉田市下吉田5-15-29  
山梨県知事免許(6)第1918号

販売説明会 ※要予約

ご予約は  
こちらから



木の家の注文住宅なら  
HUCK(ハック)  
ハック 山梨



### トヨタホーム東京

ライフラインを確保し、在宅避難を可能にするトヨタホームの家  
＝南アルプス市寺部



## 快適な“在宅避難”を電気や水をどう確保？

災害によって起こる停電や断水。自宅が倒壊の恐れがなく、ライフラインが自給自足できれば、避難所ではなく“在宅避難”が可能。災害にいちばん強い家を目指すトヨタホーム東京山梨支社(昭和町河西)の栗生啓さんは、日中は太陽光による発電と蓄電、夜間は電気自動車から家全体に給電するシステムにより、必要な電力を確保する方法を紹介する。

太陽光パネルによる発電は、日中は発電した電力を使用し、夜間は購入した電力を使うというのが基本的な使い方。これに蓄電の機能を加わることで、夜間でも日中発電した電力を使うことが可能。

一般的な蓄電池を設置する家庭もありますが、栗生さんが勧めるのは、近年普及が進んでいる電気自動車を活用した方法。栗生さんは「普段は太陽エネルギーによる電力を電気自動車に充電し、停電時には電気自動車に充電している電気を建物全体に給電する『クルマで給電』システムにより、停電時も普段の生

活を送ることが可能。満タンに充電時には、約4～5日分をまかなうことができます」と紹介する。

断水時の対策としては、貯水タンクの設置があります。4人家族で約10日分に相当する約120リットルの水を確保できるタンクを、住宅建設時に基礎部分に設置すると安心です。また、給電システムがなく、停電により稼働しないエコキュートなどの電気給湯器も、停電前に沸かしておいたお湯や貯めておいた水を生活用水として活用することができるものもあるので、確認してみてください。

「高齢者や子ども、ペットなどがある家庭では、避難所生活が難しい場合があります。丈夫な家



外壁に設置した住宅の給電インレット。車から直接つないで使用します

とライフラインの確保が可能であれば、在宅での避難ができるので安心です」と栗生さん。住まいに被害がなくても、ライフラインが断絶してしまうと普段の生活は送れなくなってしまうことを意識した家づくりが大切です。



停電時には電気自動車から家に給電ができる「クルマで給電」システム

## 災害に備える家づくり 構造や設備のポイント聞く

地震、台風、洪水など、いつ襲ってくるかわからない災害。発災時に家族の命を守るためには、ライフラインの確保なども重要。災害対策に力を入れている2社に、災害に備える家づくりのポイントを聞きました。



### 東京セキスイハイム

繰り返す大きな揺れに耐える構造を実現するセキスイハイムの家  
＝甲府市上町の甲府住宅公園

## 大地震に耐える住まいにお勧めの構造と基礎紹介

地震などの発災時に何よりも守りたいのは“命”です。災害に強い構造と土台づくりを推進する東京セキスイハイム山梨支店(昭和町西条)の前田拓郎さんは、過去の地震発生時に倒壊した住宅の下敷きになって死亡する人も多かったことを踏まえ、耐震性が高い構造を選ぶことを勧めています。

東日本大震災や熊本地震などの過去の大地震発生時を振り返ると、本震の後に何度も余震が起こっています。前田さんは、1回の大きな揺れだけでなく、何度も起こる地震に耐えら

れるような構造を推奨しています。住宅にはさまざまな工法があり、コストや間取りの自由度など、それぞれのメリットがあります。耐震性が高い工法として前田さんが挙げるのは鉄骨ラーメン構造のユニット工法です。一般的な工法では、ボルトや釘を使って留めているのに対し、鉄骨ラーメン構造のユニット工法は、工場で梁や柱の接合部分を溶接してつなげているのが特徴です。前田さんは「熊本地震では多くの木造住宅が倒壊などの被害を受けました。倒壊した建物は主に、柱や梁、筋交いなど

の接合部が破断していることが多く、地震に強い家にするには、溶接により接合部分の強度を上げることが有効です」と説明します。

基礎部分も大切な要素です。線で支える構造の「布基礎」と、面で支える構造の「ベタ基礎」がありますが、同社では、地盤の一部が沈下する不同沈下がしにくいとされるベタ基礎を採用しています。ベタ基礎は軟弱な地盤に向いているだけでなく、湿気対策にもなり、地中からのシロアリの侵入を抑制します。

耐震性が高い構造を選ぶことと並行して行きたいのが、発災後の電気や水道などのライフラインの確保です。このうち同社では、蓄電池の設置を勧めています。前田さんは「昨今の電気代高騰が続くなか、日中しか発電しない太陽光を上手に利用するためには大容量蓄電池の設置が有効な手段の一つです。蓄電池は外気温の影響を受けやすいため室内への設置が理想です。床の負担を減らすため、蓄電容量が大きくて重量が軽い蓄電池を選びましょう」と話しています。



耐震性が高い鉄骨ラーメン構造のユニット工法。接合部を溶接して強度を上げている

シタツクの備え

より詳しい内容はウェブサイトにシタツクのシタツクへ



<p><b>甲府市塩部3丁目</b></p> <p>② <b>1,177万円</b></p> <p>宅地268.41㎡(81.19坪) @14.5万円</p> <p>バス停「塩部」徒歩3分、建ぺい率60%、容積率200%、上下水道完備、令和6年12月末日完成工事完了予定。(売主)</p>	<p><b>甲斐市天狗沢</b></p> <p><b>782万円～917万円</b></p> <p>宅地206.91㎡(62.59坪)～233.38㎡(70.59坪) @12万円～13.5万円</p> <p>バス停「天狗沢」徒歩6分～7分、島上公園まで徒歩7分～9分、上下水道LPG、建ぺい率50%、容積率80%。(売主)</p>	<p><b>南アルプス市加賀美</b></p> <p>① <b>962万円</b></p> <p>宅地289.65㎡(87.61坪) @11万円</p> <p>バス停「津久井南医院」徒歩1分、島上公園まで徒歩7分～9分、上下水道LPG、建ぺい率50%、容積率200%。(売主)</p>	<p><b>南アルプス市山寺</b></p> <p><b>925万円～968万円</b></p> <p>宅地330㎡(99.82坪)～368.64㎡(111.51坪) @8.3万円～9.7万円</p> <p>バス停「小笠原下町」まで徒歩9分～10分、上下水道完備、建ぺい率50%、容積率200%。(売主)</p>
<p><b>南アルプス市江原</b></p> <p><b>751万円～782万円</b></p> <p>宅地232.13㎡(70.21坪)～235.25㎡(71.16坪) @10.7万円～11万円</p> <p>バス停「小笠原下町」まで徒歩6分～7分、上下水道完備、建ぺい率70%、容積率200%。(売主)</p>	<p><b>市川三郷町市川大門</b></p> <p><b>571万円～684万円</b></p> <p>田226.17㎡(71.47坪)～243.52㎡(73.66坪) @8万円～10万円</p> <p>青洲高校まで約300m～310m、バス停「青洲高校前」まで徒歩5分～6分、上下水道完備、建ぺい率60%、容積率200%、農産物引き渡し、現況更地、引き渡し時期相談。(媒介)</p>	<p><b>売アパート 甲府市中小河原1丁目</b></p> <p><b>8,700万円</b> 土地1,534.00㎡(464.03坪) 建物 665.84㎡(207.46坪)</p> <p>JR身延線「甲斐市古沢」徒歩12分、軽量鉄骨2階建、2001年築、現況更地、2025年4月引き渡し予定。(媒介)</p>	<p><b>売戸建住宅 甲府市山宮町</b></p> <p><b>1,580万円</b> 土地182.05㎡(55.07坪) 建物100.19㎡(30.30坪)</p> <p>バス停「千塚上」徒歩7分、木造2階建、2005年築、4LDK、プロパンガス、電気、上下水道。(媒介)</p>
<p><b>分譲地 甲府市西高橋町</b></p> <p>② <b>936万円</b></p> <p>宅地260.48㎡(78坪) @12万円</p> <p>身延線南甲府駅徒歩33分、学区：玉諸小・甲府南中、上下水道完備、建ぺい率60%、容積率200%。(売主)</p> <p>建築条件無し</p>	<p><b>分譲地 甲府市湯村3丁目</b></p> <p><b>780万円</b></p> <p>土地519㎡(157坪) 建物115㎡(34坪)</p> <p>甲府から湯村温泉通りを北上、湯村団地入口バス停まですぐ右に入る。眺望良好し、湯村団地入口バス停徒歩3分、木造2階建、築36年、1F:18・DK6・和7.5・和6・K3.8・物置8、2F:洋6・洋7.5、キッチン2台あり、羽黒小・北西中学校。(媒介)</p>	<p><b>分譲地 甲府市湯村3丁目</b></p> <p><b>555万円～885万円</b></p> <p>畑244.69㎡(74坪)～325.46㎡(98.4坪) @7.5万円～9.0万円</p> <p>大村美術館南側、荻崎北西小・荻崎西中学校区、建ぺい率70%、容積率200%、農産物引き渡し。(売主)</p> <p>建築条件無し</p>	<p><b>分譲地 甲斐市宇津谷</b></p> <p><b>1,180万円</b></p> <p>土地187.57㎡(56.7坪) 建物 94.39㎡(28.5坪)</p> <p>JR塩崎駅徒歩23分、ラザウォーク甲斐双葉まで2,058m、双葉中学校まで2,290m、双葉西保育園まで985m、宇津谷北公民館北側、木造2階建、築38年、内外リフォーム済み、日当たり良好、4LDK。(媒介)</p>

※自宅や土地を売ろうと思っている方、無料査定します。(秘密厳守) <http://www.nonaka-ringyou.com> [Mail: info@nonaka-ringyou.com](mailto:info@nonaka-ringyou.com)

(有)野中林業所 (山梨県不動産取引業協会会員) 山梨県知事免許(1)第1079号 (公社)首都圏不動産公正取引協議会会員 富士川町天神中1122-1 (役場西隣り) お問い合わせ ☎0556-22-7551 広告有効期限 令和6年12月22日

**山梨県で水道局指定工事店**

**水のトラブル・施工可**

**お困り事は漏水調査 検定率92%**

何でもお任せください!

**ST水道メンテナンス株式会社**

お急ぎ・お困りの方まずはお電話ください

0120-949-073

営業時間(お電話受付) 7:00～20:00/水曜定休 千400-0074 甲府市千塚2-5-12 アリエッタ千塚1階

MITSUBISHI ELECTRIC **SRT-S376**

給湯省エネ 2024事業 補助金 対象商品

メーカー希望小売価格 ¥1,400,850

補助金適用後の実質価格 **¥318,800** (税込)

工事費、処分費込

お気軽に

**求む!売却不動産**

土地(知・田可能)・中古住宅・マンション・アパート

住み替え補償・迅速対応 秘密厳守・無料査定致します

**買い取ります**

東知事免許(6)1898号 甲府市相生1-16-16 ホームページ CHECK!

**セントラルホームズ** TEL 055-235-0211

マイホームを推進する 建築部(山梨県知事(2)-2078) 不動産部(山梨県知事(13)-667) 媒介以外全て自社物件につき手数料はありません。 物件掲載中



断熱性能を上げながらも、明るく風通しの良い家づくりを目指す檜家の家

# 断熱高め快適な暮らし実現へ

## 「等級にとらわれない家づくりを」

季節の移ろいに合わせて快適な暮らしを実現するために、ポイントとなるのが断熱です。電気代が高騰する中、光熱費を抑えるためにも断熱性能を高めたいものです。高断熱・高気密の家づくりを推奨する檜家(昭和町西条)に、断熱性能が高い快適な家づくりのこつを聞きました。

家の断熱性の高さを表す「断熱等性能等級」。等級は1〜7段階あり、数字が大きいくほど断熱性が高いことを示しています。住まいの断熱性を判断する上で等級を参考にすることも多いですが、窓を小さくしたり、少なくしたりすることで等級は上がる一方で、明るさや風通しが不十分になってしまう可能性も。檜家の担当者は「いたずらに等級の数字を追いかけると、快適さとはかけ離れてしまうこともあるので注意が必要です。断熱性能を上げながらも、明るく風通しの良い家づくりが理想です」と呼び掛けています。

同社は断熱のポイントとして「家のどこか一カ所ではなく、床、壁、屋根と家全体の断熱性能を上げること」を挙げています。吹き抜けやリビング横の階段などの設置を避けて断熱性能を上げる例もありますが、家全体の断熱性能を上げることで熱が対流して家全体を暖めることができるので、吹き抜けを作るなどの間取りの自由度も高まります。

### 足元から暖かく

秋から冬にかけて、特につらいのが底冷えです。足元からの冷えを防ぐために重要なのが床下の断熱です。床下の断熱には床断熱

と基礎断熱がありますが、同社では基礎断熱を勧めています。床のすぐ下に断熱材を敷く床断熱は、湿気を防ぐために通気パッキンを入れて換気口から外の空気を通る構造になっています。一方で基礎断熱は、建物の基礎部分のコンクリートを断熱材で覆い、気密パッキンを入れて外気が入るのを防ぐ構造で、床下の冷えを抑えることが可能です。

同社の担当者は「気密を高めるのと同時に、確保しなければならないのが換気です」と話します。家の所々に小さな換気扇をつけて換気を行う方法がありますが、家の中の暖かい空気が出てしまったり、外から暑い空気や冷気が入ってきたりして、室内温度に影響を与えてしまうのがデメリットです。

### 熱交換換気システムで管理

同社は夏は暑い空気を冷まし、冬は冷気を温めて効率よく空気を送り込む熱交換換気システムの導入を推奨。同システムでは機械で入る空気と出る空気を管理し、床下、壁の内側、天井まで新鮮で適切な温度の空気を循環させて快適な住環境を実現し

ています。窓選びも重要な要素になります。ペアガラスと3重のトリプルガラスの効果を比較すると、住む地域によってはトリプルガラスの方が光熱費が高いことが同社の試算で分かっています。同社の担当者は「トリプルガラスは3枚のうち2層が太陽の熱を跳ね返す層になっているのに対し、ペアガラスは2枚のうち1層のみ。寒冷地では高い断熱効果を発揮するトリプルガラスも、冬場に自然から取り入れられる暖かい光を無駄にしているケースもあります」と説明します。家の

南側にしっかりと軒を出して、夏場の高い日差しを遮り、冬場は低い日差しを家に取り込んで、快適に過ごす工夫も大切です。断熱性能を高めることによるメリットとして、まず挙げられるのは家が簡単に温度変化しないことによる快適さです。さらに光熱費を抑えられることも大きな要素です。同社の担当者は「断熱性能を高めて100万円高い家を建てたとしても、月々の光熱費を抑えられればコストメリットが得られます。長期的な視点で家づくりを進め、快適に過ごしてください」とアドバイスしています。



断熱構造が直接確認できる檜家のモデルハウス=昭和町西条



家全体の断熱性能を上げることで、吹き抜けなど希望の間取りが実現可能



軒を出さずして夏は日差しを遮り、冬は部屋の中に日差しを取り込んで快適に

より詳しい内容はウェブサイト「ジタクのシタク」へ↓



# 求む!

中古住宅 土地 空アパート 空室

※売却・買い取り致します。※入居者あつせん致します。

TEL055-226-1922 FAX055-226-1928  
http://www.e-hosaka.com

エステートほさか

一生に一度の家づくりだから、成功させるためにまず聞こう。



家づくり勉強会 11.24 sun 1pm - 4pm @山梨県立図書館



enduno

窓・玄関ドアのリフォームはお任せください。

YKK AP LIXIL PLAST 日本板硝子株式会社

窓のさまざまなお悩み解決します。(節電・暑さ・寒さ・台風・防犯・防音)



補助金申請のことならすべてお任せください。(窓の補助金申請 実績多数)

見積もり無料 お気軽に電話・HPにてお問い合わせください。



株式会社クリア 0120-236-685

ご相談はご来店予約がおすすめ。 ショールーム 平日9:00~17:00



住宅分譲用地 査定無料 農地も可 農振農用地(青地)も相談に応じます

# 土地 求む



山梨県不動産業協同組合

055-227-1172 FAX 055-227-1173



# 山梨県 理想の家づくり “コンシェルジュ”が支援

県は、住宅の取得を考えている人を対象に、住まいに関するさまざまな相談に応じる「やまなしKAITEKI住宅 コンシェルジュ」の取り組みを開始しました。対面またはオンラインで、住宅取得までの流れや、新築と中古の比較などの相談に専門家が無料で対応。来年3月9日まで実施し、相談予約を受け付けています。住環境の満足度が高いほど、「子どもの数が理想通り」という調査結果もあり、深刻化する人口減少問題の面でも、理想の住まいの実現は重要となっています。

## 新築or中古、性能、資金計画… 住まいの相談 来年3月まで実施

県建築住宅課によると、昨年度の持ち家、分譲(建売)住宅の新設住宅着工戸数は2836戸。住宅の取得を考える際、一般的に、部屋数や広さ、収納スペースなどが重視される傾向があります。ただ、初めて住宅を購入する人が大半のため、住まいに関する知識や制度、性能などを詳しく知らずに手続きを進め、住み始めてから住宅の機能や性能面などで不満を持つ人も多くいます。

相談窓口では、1級建築士やファイナンシャルプランナーの資格を持つコンシェルジュが、

住宅取得までの流れや、「新築と中古」、「戸建てとマンション」などの比較、住宅性能や住宅ローンなどに関する情報を紹介。住宅購入に関する不安に対し、アドバイスします。

このほか、省エネ住宅を建てるメリットも紹介。年間の光熱費を節約できたり、住宅性能に応じて55万円から140万円の補助が受けられたりすることも案内します。

相談は事前予約制で来年3月9日まで実施。月曜、金曜を除く午前9時から午後5時まで。対面かオンラインが選択可能で、対面の場合、サンニチ印刷(甲府市宮原町)または県農業共済会館(甲府市宝1丁目)で相談ができます。問い合わせは、やまなしKAITEKI住宅コンシェルジュ事務所、電話050-5784-5563。



家事・育児の負担感が子どもの数に影響？  
快適住宅の独自基準を作成へ

2023年に県が実施した住環境に関する人口減少危機対策基礎調査によると、住環境に満足している人のうち、65.8%が現在の子どもの数が「理想通り」、34.2%が「理想通りでない」と回答しました。一方、住環境に不満のある人では、子どもの数が「理想通り」が52.4%、「理想通りでない」が47.6%でした。

こうした調査結果から、県建築住宅課は「住環境の満足度が高い世帯ほど、子どもの数が理想通りという傾向がある」としています。

また住まい選びで後悔している点聞いたところ「断熱性・気密性」が15.3%、「住宅の

維持管理のしやすさ」が13.5%、「住宅の防犯性」が13.3%、「冷暖房などの省エネルギー機能」が12.8%、「住宅の耐震性」が12.4%と続いています。

県の担当者は「住宅の機能・性能面の優劣で家事・育児の負担感が変わり、子どもの2人目、3人目への意欲に影響している可能性があります」と分析しています。

県では、独自の性能基準に基づく住宅ブランド「やまなしKAITEKI住宅」を検討中。断熱性能など快適な住まいの条件を数値等で示し、家づくりの参考にしようとする事業で、2025年の策定を目指しています。

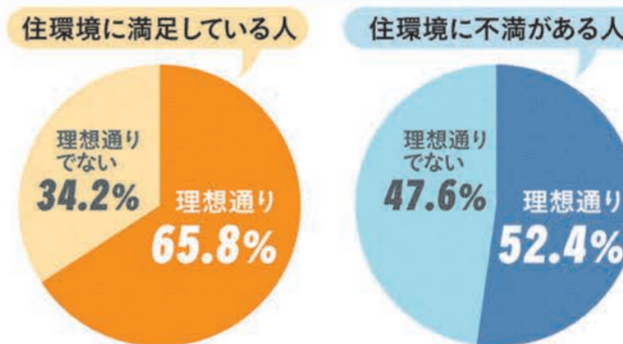
### やまなしKAITEKI住宅 コンシェルジュの 主な相談内容

- ✓ 住宅取得までの流れ
- ✓ 「新築・中古」、「戸建て・マンション」などの比較情報
- ✓ 住宅性能に関する情報
- ✓ 住宅ローン情報(金利の種類、返済方法など)
- ✓ 補助金に関する情報
- ✓ 税制優遇に関する情報
- ✓ 子育てしやすい住環境
- ✓ 災害リスクに関する情報

### おすすめ 省エネ住宅を 建てるメリット

- 年間の光熱費が節約できる
- 住宅ローン減税控除率が一律0.7%
- 住宅性能に応じて最大140万円の補助

### 子どもの数は理想通り？



### 住まい選びで後悔している点

(複数回答)

▶断熱性・気密性	15.3%
▶住宅の維持管理のしやすさ	13.5%
▶住宅の防犯性	13.3%
▶冷暖房などの省エネルギー機能	12.8%
▶住宅の耐震性	12.4%

より詳しい内容はウェブサイト「ジタク」のシタクへ↓



YAMANASHI

山梨県で家を建てたい方はお早めにご相談ください!

本事業は山梨県が実施しています。

人口減少  
危機対策  
パッケージ

住まいの満足度は、理想の子どもの数を叶える重要な要素!



# やまなし KAITEKI住宅 コンシェルジュ

Yamanashi KAITEKI Housing Concierge

無料相談  
対面・  
オンライン



住宅に関する  
お悩み  
に  
お答えします!

事前予約制

相談は  
先着200組  
2025年3月9日まで!

### 主な相談内容

- ✓ 住宅取得までの流れ
- ✓ 「新築・中古」・「戸建て・マンション」などの比較情報
- ✓ 住宅の性能に関する情報
- ✓ 住宅ローンに関する情報(金利の種類、返済方式、ローン形態など)
- ✓ 補助金に関する情報
- ✓ 税制優遇に関する情報
- ✓ 子育てしやすい住環境に関する情報
- ✓ 災害リスクに関する情報(ハザードマップなど)



対面で相談  
or  
オンライン相談  
も可能

実施日

火曜、水曜、木曜、土曜、日曜

時間

9:00~17:00(12:00~13:00除く)

### 対面相談アクセス



甲府市宮原町608-1 (サンニチ印刷工場内) 甲府市宝1-21-20 農業共済会館3階 (山梨県FPセンター内)



オンラインでも無料相談を承ります  
<https://kaiteki-concierge.com/>  
詳しくはWEBをご覧ください

やまなしKAITEKI住宅コンシェルジュ事務所  
TEL050-5784-5563  
月~金 9:00~17:00(12:00~13:00除く)

電話での  
お問い合わせ  
ご予約は

WEBから  
お問い合わせ  
ご予約は



UTSUWA

ライフスタイル | JITAKU no SHITAKU 2024 Autumn

### 清水焼の名品がそろう

北杜市の山間に構えるうつわと珈琲 ギャラリー青珠は、全国でも珍しい京都の清水焼とアンティーク漆器を専門に扱うお店。店主が京都に足を運んで仕入れる、作家の手仕事に光る作品がそろいます。

東京・赤坂で長年料亭を営んでいた店主が「いつもの料理がごちそうになる」と太鼓判を押す清水焼。上質なデザインと、丈夫さ、軽さを両立しているのが特徴です。店内には清水焼の最高峰と称される加藤雲泉の作品を筆頭に、さまざまな作家の作品がずらり。「多くの人に魅力に感じてほしい」との思いから、箸置きなどの小物やリーズナブルなうつわも取りそろえています。



新進気鋭の日本画家・大沢拓也の作品や店主のご主人が入れるおいしいコーヒーも楽しめます。

**うつわと珈琲 ギャラリー青珠**  
北杜市高根町村山西割3998 TEL.0551-37-5395  
火～木曜定休(ほか臨時休業あり、1～3月は冬季休業)  
営業時間【4～10月】11:00～17:00 【11、12月】11:00～16:00



### 日常使用の実例を紹介

甲府・武田神社近くの住宅地にある小さな和食器のお店うつわのおぎの。うつわ好きが高じ、自宅の玄関先を改装して始めたという同店には、県内外から集めた作家のうつわがずらりと並んでいます。

商品は土っぽく、どっしりとしたうつわが多め。「存在感がありながらも主張しすぎず、料理を引き立ててくれるものを」と、オーナー自らが日常使用を楽しみ、手触りや重さ、使い勝手などを確かめた上で販売しています。



SNSでは、うつわに肉じゃが、卵焼き、おひたしなどの定番料理を盛りつけた写真を数多く掲載し、料理との相性や日常での楽しみ方を発信。オープン当初から通う常連から若い世代まで幅広い層に人気で、最近では料理好きの男性が訪れることも多いそうです。

**うつわのおぎの**  
甲府市西田町5-20 TEL.055-253-5727  
月、火曜定休(1月は休み、臨時休業あり) 営業時間11:00～17:00



### 珍しいポーランド食器

雑貨とCAFE AMEは、花や動物などの可愛らしい絵柄が魅力のポーランド食器を扱う山梨では珍しいお店。マニアのオーナーが「好きな絵柄を誰よりも先に欲しい」と、ポーランドの南西部の小さな町にある6つの窯元から直接仕入れていきます。

店内には、プレートやマグカップのほか、日本人向けに作られた茶わん、箸置きなどが並ぶほか、カットしたチーズの乾燥を防ぐ「チーズレディ」といった変わりダネも。コレクターに人気の「茶ポタ」と呼ばれるガリア社のシリーズもそろいます。

電子レンジやオープン、食洗器OKの使い勝手のいいポーランド食器。併設するカフェでは、販売している食器を使って手作りのスイーツやコーヒーなどを提供しています。



**雑貨とCAFE AME**  
甲州市勝沼町休息1708-1 葡萄工房フイングラス館敷地内  
TEL.0553-34-8977 木曜定休 営業時間10:00～17:00



# 暮らしを豊かに。山梨県内のうつわ店を紹介

日々の食卓に彩りを添えるうつわ。日常使いの素敵なおうつわを扱う山梨県内のうつわ屋さんを紹介します。



### ビール片手に買い物

うつわとアウトドア雑貨、古本などをそろえるAlp Shop & Studio。山梨と東京との2拠点生活を送る店主が「多くの人の交流の場と、山梨のにぎわいづくりの一助に」と、2023年9月にJR山梨駅前のアメリカ2階にお店をオープンしました。

作家の「点もの」を中心にセレクトして販売。「うつわが好きになるきっかけに」と、比較的リーズナブルな商品もそろえ、日常に彩りを添えてくれるうつわの楽しみ方も提案しています。

クラフトビールを飲み、うつわ好きの店主と「どんな料理が映えるか」と会話を楽しみながら、店内をゆっくりと眺めることができるのも魅力。佐藤憲治さんの愛らしい木彫りの熊や、鯖江のサングラスなども人気です。



**Alp Shop & Studio**  
山梨市中央町10-17 アメリカ2F 月～水曜定休(臨時休業あり)  
営業時間 木、金曜13:00～17:00/土、日曜11:00～18:00



### 喫茶で使い勝手を確認

やまいち、甲府西高近くのアパート2階にある暮らしの道具と喫茶のお店「ほっこりするうつわ」と、優しい風合いのシンプルなおうつわが多く並んでいます。

季節ごとに企画展を開催しており、12月14日～28日は、益子と笠間の作家3人による「冬ごもり展」を開く予定。スープ皿やグラタン皿など冬に使いやすくなるうつわや道具が集まりそうです。



「他のうつわと合わせた時に主張しすぎず、料理の良さを引き出すうつわ、使っていくうちに味わいが出てくるうつわが好き」と店主。季節のスイーツが評判の喫茶では、販売しているうつわやカトラリーを使って、口当たりや使い勝手、経年変化を体験することができるのも魅力です。

**やまいち**  
甲府市下飯田2丁目3-6 坂本アパート2F 1号室 TEL.090-8172-9997  
水、木曜定休(臨時休業あり) 営業時間12:00～17:00



### 各地の民芸品がずらり

全国各地の民芸品がそろう工芸たけだ。民芸品とは、約100年前に思想家の柳宗悦が「人々の生活に根差した美しいうつわや生活道具のこと」と定義したのが始まりです。同店では人々の生活に潤いを与えてくれる民芸品として、陶磁器や吹きガラス、漆器、南部鉄器、曲げわっぱなどを販売しています。

陶磁器類は、田尾明子さん、滝沢三奈子さん、阿部誠さんら益子、笠間焼をはじめ、小鹿田焼、砥部焼、小石原焼など全国の作家の作品をピックアップ。店内は、湯飲みやマグカップ、小皿や小鉢、平皿など、バラエティに富んだ作品が並び、幅広い年代の民芸品好きが多く訪れるそうです。

人気作家の企画展や、夏にはヤマブドウのかごなどを集めた展示も開催しています。



**工芸たけだ** 都留市田原3丁目1-28 TEL.0554-43-7484  
日曜定休 営業時間10:00～18:00



より詳しい内容はウェブサイトにシタクのシタクへ↓



快適な暮らしをサポートする

全棟構造計算(耐震等級3+wallstat検証)済

## みのニューハウス21 萩原工業の家



#### 環境にやさしい家

内装は中木から枠まで無垢材を使用、断熱材は全て不燃材を使用、壁・天井はムク板仕上げにもできます。

#### 安心・安全・災害に強い家

地震にも安心の太い構造材を使用、壁には耐久性、防火性に優れた軽量コンクリートと100ミリの断熱材を使用しています。また当社では、木造住宅でも構造計算を行っており、地震力や風圧力の住宅性能を測ってから施工をいたします。

#### ひと家ひと家心を込めて

それぞれの家庭のライフスタイルに合う自由設計住宅です。洋風・和風のお好みに広く対応します。長い経験を踏まえたアドバイス・機能的でぬくもりの感じられる家「自分の家をつくるように」心を込めた家づくりをしています。

#### 在来工法の家

地震の多い日本で古くから伝わる在来工法は、熟練された職人の技を駆使した工法です。

#### 総檜柱の家

すべての主要な柱にヒノキを使用。4寸角の太い柱を使用します。希望があれば、5寸角に変更も可能です。

木造建築 建物面積130㎡より

総檜柱使用 4寸角 55万円(税込)より ※5寸角通しも承ります。 ※その他予算に合わせて各種承ります。

お気軽にお問い合わせください!! 大小にかかわらず増・改築にも応じます。

創業96年・家造りのご相談は、親切・誠実をモットーの 萩原工業株式会社 検索

住宅瑕疵担保責任保険 届出番号10029849

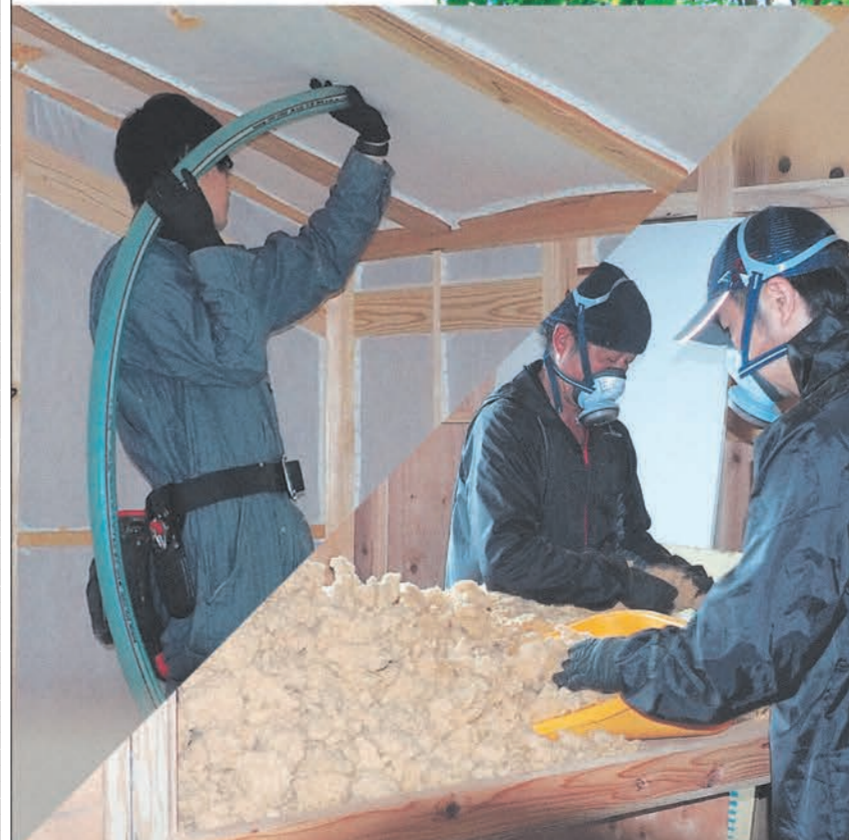
## み 萩原工業株式会社

山梨県中央市大鳥居3799-3 TEL (055) 269-2032 FAX (055) 269-2239

STEICO engineered by nature



## 夏の断熱工法 木繊維吹き込み 断熱材 シュタイコ



木材は大量の二酸化炭素を貯蔵し地球環境を守り人々の健康な暮らしをつくれます。

シュタイコは大量の木材を建築に活かし脱炭素を超えてサステナブルで健康な暮らしを実現します。

- 1 暑 さ
- 2 湿 度
- 3 遮音・防音
- 4 難 燃
- 5 エコロジー

真夏の暑さをシャットアウト。大きな熱容量と優れた熱伝導率で、夏の高湿、冬の低温時でも体感温度を安定させる。

夏の蒸し暑さ、冬の結露を防ぐ。1年間を通して室内を40～60%の湿度に保ち、快適な空間を作る。

外部からの騒音を軽減するだけでなく、生活音も外に漏らさない。

燃えにくく、燃えても有毒化学物質は出ない。防火認定済み。

有害な化学物質を含む成分は不使用。家を建て替える際に再使用することもできるほどの長期的な耐久性を持つ。

日本のいい家を作ろう



株式会社 小澤建築工房 https://ozawa-standard.jp

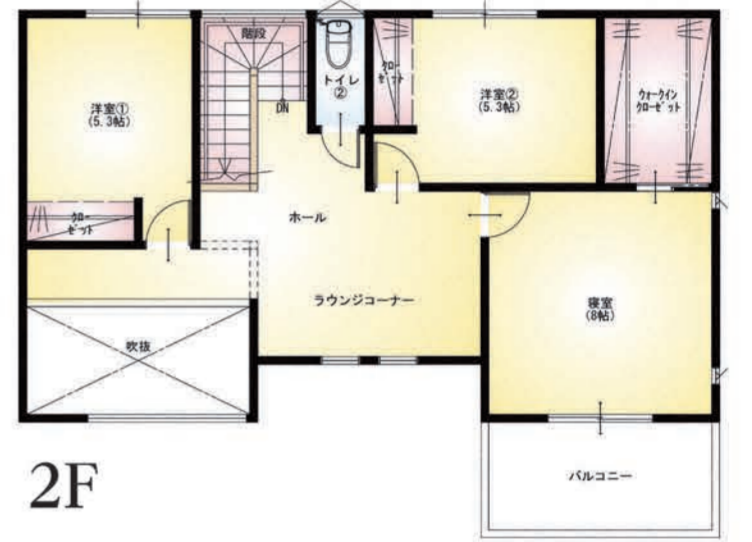
〒400-0061 山梨県甲府市荒川2丁目6-37 TEL.055-251-1117 FAX.055-251-1119 E-mail: mail@ozawa-standard.jp





# 2024 檜家決算キャンペーン!!

2024年 物価高騰対策価格  
**限定3棟 40坪 2,500万円(税込2,750万円)**  
 11月23日(土) **受付開始!!**



1F……71.21㎡  
 2F……59.62㎡  
 延床面積 130.83㎡

限定3棟キャンペーンには、全室LED照明・カーテン・地盤調査費・設計費・本図面作成費・確認申請費・仮設工事費・産業処理費・屋外電気工事費・現場管理費など全て含まれています。建築地の諸条件が異なるため、屋外給排水工事費のみ別途ご負担いただきます。



## 充実の標準仕様

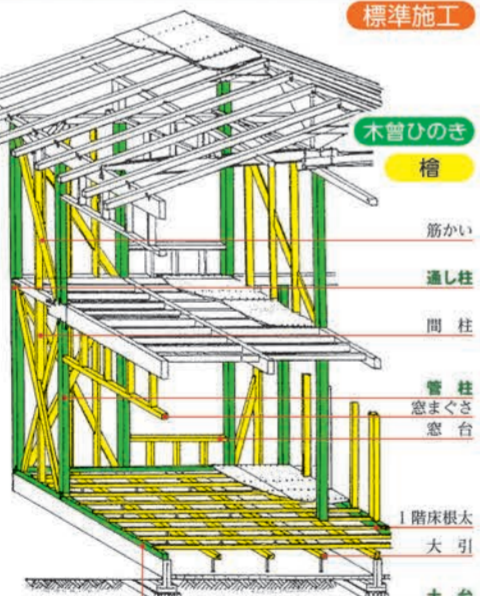
**世界初!** 国土交通大臣認定取得済  
 次世代型オールアルミ製制震ダンパー  
**ブレスリーK型**

## 地震の揺れを最大88%\*軽減!

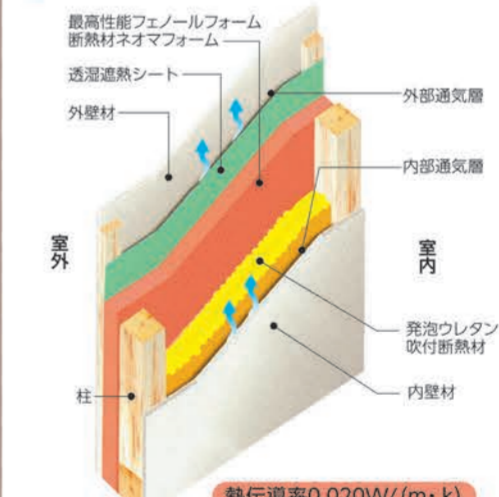
- ※ブレスリー K型にて、JMA神戸震度7×1.25%の加振実験をした1回目変形量の軽減値です
- 3つの大きな安心
- ① サビなどに強い耐久性のあるアルミなので安心!
  - ② 暑い夏や寒い冬でも性能を発揮するので安心!
  - ③ 繰り返す大きな地震でも安心!

### 木曾ひのき

ヒノキは昔から日本の木の文化を支え、その形成に大いに貢献してきました。日本書紀の中に「スギとクスノキは船に、ヒノキは宮殿に、マキは棺にせよ」とあるのはよく知られています。日本書紀にそう記されているということは、その数千年前、相当古い時代からヒノキが宮殿建築用として使われて、最速最高の材であることが証明されていたこととなります。檜家の骨組みは檜づくし。中でも最も重要な柱・土台には全て樹齢80年生クラスの木曾ひのき4寸角を使用します。長い年月をかけて成長した建築用材となった木曾ひのきは年輪が緻密で、特筆すべきは他の樹種の追随を許さないその耐用年数の長さです。



### T断熱通気工法



夏はマナラ、冬は北吹込み。日本の気候は世界でもまれにみる厳しきです。そんな日本での家づくり、檜家は住宅そのものの断熱性能に徹底的にこだわります。建物全体を最高性能フェノールフォーム断熱材ですっぽり包み込む外断熱工法で、精度の高い断熱工法を可能にするとともに、壁体内結露の原因につながる金物や材木部などの熱橋をシャットアウト。さらに内側に発泡ウレタン断熱材を吹付施工することにより、今までの常識を覆す気密性と断熱性能を実現しました。そして檜家が最高性能フェノールフォーム断熱材にこだわる理由、それは経年劣化が少なく、10年後も新築時の95%の断熱性能が約束されているからです。いつまでも一年中快適で、春のようにさわやか〜な家をお約束します。

### 躯体内換気システム



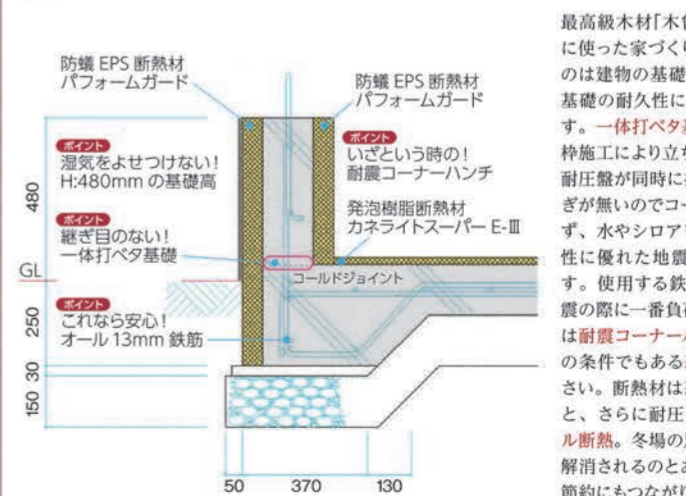
住宅の寿命を短くする最大の原因は、床下や壁体内結露など湿度による部材の老朽化とシロアリによる被害です。檜家の躯体内換気システムは白の全熱交換型換気扇で、躯体内と室内の空気を1日に12回入れ替えます。結露しやすい床下や壁の中から天井までを常時換気して空気を循環させることで結露を防ぎ、建物の初期強度を維持し家を飛躍的に長持ちさせます。さらにこのシステムに1台のハイパワーエアコンを設置することにより、気流感がなく快適な六面(床・壁・4面・天井)輻射式の全館冷暖房が可能になります。家中どこでも一定温度の快適な住空間をお約束します。

### Low-E複層ガラス樹脂窓 +アルゴンガス充填

[世界の樹脂窓普及率]

冬、暖房で暖められた熱の約半分は窓から失われます。また、夏に室内へ流れ込む熱の約7割は窓から入ってきます。家の中で熱が最も出入りする窓を樹脂窓にすると、アルミ複層ガラス窓では52%だった熱の流出量が20%と約半分、樹脂フレームはアルミフレームに比べ熱伝導率が約1,000分の1と高い断熱効果を発揮します。さらに檜家の樹脂窓はガラスとガラスの間にアルゴンガスを充填。空気は比熱伝導率が約30%抑えた超高性能断熱サッシなら、室温と必ずしも一致しない冬の体感温度もアップ。夏は涼しく、冬は暖かい家を実現します。

### T断熱一体打ベタ基礎



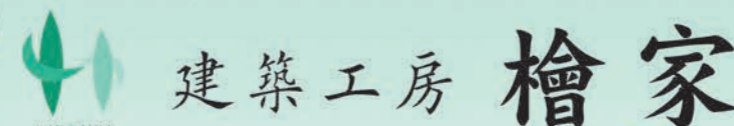
最高級木材「木曾ひのき」をふんだんに使った家づくり、でもそれを支えるのは建物の基礎です。だから檜家は、基礎の耐久性にもことごとこだわります。一体打ベタ基礎工法は、浮かし型枠工法により立ち上がりコンクリートと耐圧盤が同時に打設できます。打ち継ぎが無いのでコールドジョイントも生じず、水やシロアリの侵入も防ぎ、耐久性に優れた地震に強い基礎ができます。使用する鉄筋はすべて13mm、地震の際に一番負荷のかかる家の角部には耐震コーナークラッチを設置、いい家の条件でもある基礎高にも注目して下さい。断熱材は基礎立ち上りの両面と、さらに耐圧盤にも施工するトリプル断熱。冬場の足元からの冷え込みが解消されるのとあわせて、冷暖房費の節約にもつながります。

## 耐久性と快適性を極めた 2024檜家スタンダード(標準施工)



檜家のコンセプトは「こだわり」。それはお施主様の「こだわり」を実現するのはもちろん、檜家としても「こだわり」を持ち、より良い家づくりをしていくことを心がけております。それはデザインだけを重視したのではなく、「こだわり」の家に長く住んでいただきたい、そしてご家族にとって「居心地の良い場所」であって欲しいという願いを込めた商品企画となっております。2024檜家スタンダードは「私たち自身が住んでみたい家」、そんな檜家の「こだわり」をカタチにした究極の家づくりです。

「家賃と同じ支払いでマイホームを」というチラシを見た。家賃と同じ支払いは良いけれど、賃貸と変わらない家なら借りている方が良い。借りてる家は返せるけど買った家は返すことはできない。だから欲しいのは、今よりもっと家族が喜ぶ家。住み心地がよく家族みんなが笑顔になれる家。構造がしっかりしていて永く住み続けられる家...ぜひ一度モデルハウスにご来場いただき、耐久性、快適性、デザイン性のすべてにおける檜家の「こだわり」とクオリティを体感してください。



〒409-3866 山梨県中巨摩郡昭和町西条29-1  
 TEL 055-288-1011 / FAX 055-288-1012  
<https://www.hinokiya.co.jp/>

